



# Neukirchener Gemeindebote

## Mach mein Herz zu einer Krippe

Gütiger Gott, mach mein Herz zu einer Krippe für deinen Sohn,  
und lass mich den Frieden erfahren, der von dem Kind in der Krippe ausgeht.  
Wenn Christus in mir geboren wird, wenn er mein Herz ausfüllt,  
dann ahne ich etwas von dem Frieden, der von ihm ausgeht.

Es ist kein Friede, der mit Waffengewalt durchgesetzt werden muss.  
Sein Friede strömt aus einem Herzen, das von Liebe voll ist.  
Mit diesem Herzen voller Liebe denke ich an all die Menschen,  
die Weihnachten alleine sind, die einen lieben Menschen verloren haben,  
die sich einsam fühlen.

Manche haben gerade an Weihnachten Angst, dass ihr Leben nicht gelingt.  
Sie erinnern sich an die vielen Weihnachtsfeste, an denen sie sich geborgen und geliebt wussten.  
Die Erinnerung tröstet sie nicht, sondern schmerzt, weil sie sich heute so ganz anders fühlen.

Lass dein mildes Licht auch in ihr Herz strömen, dass sie sich in deiner Liebe geborgen fühlen,  
dass sie spüren, dass auch ihre Dunkelheit von deinem Licht erhellt wird.

(Anselm Grün)

Ganz persönlich wünschen wir Ihnen ein gesegnetes Weihnachtsfest im Kreise Ihrer Angehörigen und Freunde,  
frei von Sorgen und Krankheit und natürlich einen guten Rutsch ins neue Jahr 2013, in dem all Ihre Ziele und  
Erwartungen genauso wie vielleicht langgehegte Wünsche und Hoffnungen in Erfüllung gehen mögen.

In diesem Sinne grüßen Sie herzlichst

Ihr

Josef Berlinger  
1. Bürgermeister

Ihr

Markus Müller  
2. Bürgermeister

Ihr

  
Ulrich Neumeyer  
3. Bürgermeister

# Die Kreiswerke informieren

Liebe Mitbürgerinnen und Mitbürger,

während die Restmüll- und Biomüllabfuhr bereits seit einem Jahr neu geregelt ist, wurde nunmehr auch die Papierabfuhr neu ausgeschrieben. Dies hat dazu geführt, dass für die Entleerung der Papiertonnen in den meisten Städten, Märkten und Gemeinden auch hier ein neues Abfuhrunternehmen zuständig ist.

Wir möchten allerdings darauf hinweisen, dass die für Sie jetzt tätigen Unternehmen auch bisher schon einen Großteil der Papierabfuhr im Landkreis Cham durchgeführt haben.

Da sich vielfach die Abfuhrtage und Abfuhrzeiten geändert haben, werden die beauftragten Unternehmen möglicherweise in den ersten Wochen des Jahres 2013 mit Anfangsschwierigkeiten „zu kämpfen“ haben und dafür möchten wir um Verständnis bitten.

Liebe Bürgerinnen und Bürger, Sie können sich allerdings bei eventuell auftretenden Problemen jederzeit an uns oder den zuständigen Abfuhrunternehmer wenden und wir garantieren Ihnen eine schnelle und unbürokratische Hilfe.

Nachfolgend sind die Abfuhrtermine für Ihre Gemeinde und die zuständigen Abfuhrunternehmen aufgeführt.

Mit freundlichen Grüßen

Ihre

Kreiswerke Cham

**Wichtige allgemeine Hinweise!**

**Ansprechpartner bei den Kreiswerken Cham:**

***Gebührenabrechnung, An-/Ab- und Ummeldung von Gefäßen***

Frau Pia Zelenka (09971/78-571)

Frau Marion Brandl und Frau Martina Fischer (09971/78-346)

**(Besonders wichtig:** Änderungen von Eigentümern sowie An- und Abmeldungen von Gefäßen sind nur schriftlich, Änderungen der Bankverbindung nur schriftlich **und** unterschrieben möglich)

***Bereitstellung und Abholung von Restmüll- und Wertstoffbehältnissen inkl. Beschwerdemanagement***

Herr Thomas Voit (09971/78-347)

***Abfallberatung***

Herr Alfred Rauscher für Haushalte (09971/78-352) und

Herr Thomas Hersina für Gewerbebetriebe (09971/78-573)

**Bei der Bereitstellung von Restmüll- und Wertstoffbehältnissen ist folgendes zu beachten:**

- ⇒ Die Gefäße sind ab 6 Uhr an den gewohnten Standplätzen zur Abholung bereit zu stellen.
- ⇒ Die Gefäße dürfen nur so weit gefüllt werden, dass sich der Deckel noch schließen lässt.
- ⇒ Abfälle dürfen nicht in die Behälter eingestampft werden.
- ⇒ In die Gefäße dürfen keine glühenden oder heißen Abfälle eingeworfen werden.
- ⇒ Gefäße ohne gültigen Strichcodeaufkleber dürfen nicht bereitgestellt werden.

Nachfolgend Ihre Abfuhrtermine für Restmüll, Biomüll und Papier.

## Besonders möchten wir Sie auf die geteilten Abfuhrtermine für Biomüll im Markt Neukirchen b.Hl.Blut hinweisen.

(Terminänderungen aufgrund einer Feiertagsregelung sind **rot** gekennzeichnet)

Abfuhrgebiet – Restmüll	Firma*	Termine
<p><b><u>Markt Neukirchen b. Hl. Blut Tour I:</u></b> gesamtes Gemeindegebiet <b><u>aber ohne die Ortsteile:</u></b> Hinterbuchberg und Jägershof</p>	CE	<p><b><u>Dienstag ungerade Woche:</u></b> <b>02.01.</b>, 15.01., 29.01., 12.02., 26.02., 12.03., 26.03., 09.04., 23.04., 07.05., <b>22.05.</b>, 04.06., 18.06., 02.07., 16.07., 30.07., 13.08., 27.08., 10.09., 24.09., 08.10., 22.10., 05.11., 19.11., 03.12., 17.12., 31.12.</p>
<p><b><u>Markt Neukirchen b. Hl. Blut Tour II:</u></b>  <b><u>Nur die Ortsteile:</u></b> Hinterbuchberg und Jägershof</p>	CE	<p><b><u>Mittwoch ungerade Woche:</u></b> <b>03.01.</b>, 16.01., 30.01., 13.02., 27.02., 13.03., 27.03., 10.04., 24.04., 08.05., <b>23.05.</b>, 05.06., 19.06., 03.07., 17.07., 31.07., 14.08., 28.08., 11.09., 25.09., 09.10., 23.10., 06.11., 20.11., 04.12., 18.12.</p>

Abfuhrgebiet – Biomüll	Firma*	Termine
<p><b><u>Markt Neukirchen b. Hl. Blut Tour I:</u></b> gesamtes Gemeindegebiet <b><u>aber ohne die Straßen:</u></b> Deschermühlweg, Elisabethstraße, Krankenhausstraße, Ludwigstraße, Maximilianstraße, Pater-Fortunat-Straße, Pfarrerrhöhe, Stoiberstraße, Von-Walser-Straße und Wittmannstraße</p>	CE	<p><b><u>Dienstag ungerade Woche:</u></b> <b>02.01.</b>, 15.01., 29.01., 12.02., 26.02., 12.03., 26.03., 09.04., 23.04., 07.05., <b>22.05.</b>, 04.06., 18.06., 02.07., 16.07., 30.07., 13.08., 27.08., 10.09., 24.09., 08.10., 22.10., 05.11., 19.11., 03.12., 17.12., 31.12.</p>

<p><b><u>Markt Neukirchen b. Hl. Blut Tour II:</u></b></p> <p><b><u>Nur die Straßen:</u></b>          Deschermühlweg, Elisabethstraße,          Krankenhausstraße, Ludwigstraße,          Maximilianstraße, Pater-Fortunat-Straße,          Pfarrerhöhe, Stoiberstraße, Von-Walser-          Straße und Wittmannstraße</p>	CE	<p><b><u>Donnerstag gerade Woche:</u></b></p> <p>10.01., 24.01., 07.02., 21.02., 07.03., 21.03., <b>05.04.</b>,          18.04., <b>03.05.</b>, 16.05., <b>31.05.</b>, 13.06., 27.06., 11.07.,          25.07., 08.08., 22.08., 05.09., 19.09., <b>04.10.</b>, 17.10.,          31.10., 14.11., 28.11., 12.12., <b>27.12.</b></p>
--	----	---

<b>Abfuhrgebiet – Papier</b>	<b>Firma*</b>	<b>Termine</b>
<p><b><u>Markt Neukirchen b. Hl. Blut Tour I:</u></b></p> <p><b><u>Ortsteile:</u></b>          Grauhof, Hanger, Hinterhelmhof, Kager, Kolmstein, Lamberg, Mais,          Neurittsteig, Rittsteig, Spandlberg, Unterkaltenhof, Vorderbuchberg,          Vorderhelmhof, Vordermais und Waldschlößl</p>	ZA	<p><b><u>jeweils Dienstag:</u></b></p> <p>05.02., 19.03., 30.04.,          11.06., 23.07., 03.09.,          15.10., 26.11.</p>
<p><b><u>Markt Neukirchen b. Hl. Blut Tour II:</u></b></p> <p>Ortschaft Neukirchen b. Hl. Blut</p> <p><b><u>und die Ortsteile:</u></b>          Atzlern und Brünst</p>	ZA	<p><b><u>jeweils Donnerstag:</u></b></p> <p>07.02., 21.03., 02.05.,          13.06., 25.07., 05.09.,          17.10., 28.11.</p>
<p><b><u>Markt Neukirchen b. Hl. Blut Tour III:</u></b></p> <p><b><u>Ortsteile:</u></b>          Au, Habersäge, Hinterbuchberg, Hofberg und Jägershof</p>	ZA	<p><b><u>jeweils Dienstag:</u></b></p> <p>12.02., 26.03., 07.05.,          18.06., 30.07., 10.09.,          22.10., 03.12.</p>

**\*Anschriften und Telefonnummern der zuständigen Firmen:**

**CE** Chamland-Entsorgungs GbR  
 Bergfeldstr. 15  
 93413 Cham  
 Tel. 09971/30303 (bei Fa. Obermeier)

**ZA** Anton Zahner  
 Pastritzweg 22  
 93437 Furth i. Wald  
 Tel. 09973/3814

Bitte achten Sie darauf, dass Sie sich nur im Bedarfsfall mit der für Sie zuständigen Firma in Verbindung setzen.

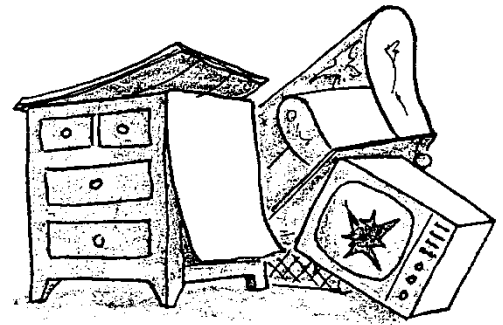
## Entsorgung von Sperrmüll

### Wie entsorge ich ihn richtig?

**Die Situation:** Sie bekommen neue Möbel, müssen eine Wohnung räumen, entrümpeln ihren Dachboden oder Keller. In jedem Falle stehen Sie vor einem Berg Abfall (z.B. alte Möbel, Matratzen, Teppichabfälle u.ä.), den Sie über die normale Mülltonne nicht loswerden:

### dem Sperrmüll!

Gegenstände also, die Sie nun entsorgen wollen, die aber wegen ihrer Art und Größe nicht in Ihre Restmülltonne passen und nicht größer sind, als 200 cm x 100 cm x 80 cm.



### Die Entsorgungsmöglichkeiten!

#### 1) Wiederverwendung

Gebrauchsfähige und gut erhaltene Gegenstände können Sie zur Wiederverwendung anbieten über:

- ✓ Christliche Arbeiterhilfe (CAH), Robert-Bosch-Str. 17, 93426 Roding, Tel: 09461/91 47 70  
Im Rahmen der „Aktion Kost-Nix“ werden dort auch Gegenstände kostenlos für Sie inseriert
- ✓ Werkhof Cham (Diakonie), Ziegeleiweg 10, 93413 Cham-Katzbach, Tel: 09971/13 59 7-16
- ✓ die Lokalpresse
- ✓ Kleinanzeige aufgeben z.B. unter dem Titel  
„Verschenke“, „Verkaufe“, „Flohmarktware“, „Wohnungsauflösung“
- ✓ ein „Schwarzes Brett“ z.B. in Kaufhäusern oder Supermärkten
- ✓ die regionalen Flohmärkte Veranstaltungshinweise erhalten Sie über die zuständige Stadt oder Gemeinde

#### 2) Inzahlungnahme bei Neukauf

Vor allem in der Möbelbranche ist es üblich, dass Sie ab einer gewissen Kaufsumme Altmöbel in Zahlung geben können. Fragen Sie doch einfach nach und machen Sie davon Gebrauch!

#### 3) Abholung über ein Abfuhrunternehmen

Grundsätzlich können Sie ihren Sperrmüll von jedem Abfuhrunternehmen abholen lassen, dass eine gültige Transportgenehmigung besitzt. Den Kreiswerken Cham sind folgende Firmen in der Nähe von Neukirchen b.Hl.Blut für den Landkreis bekannt, die über entsprechende Genehmigungen verfügen (Stand 2/2011; keine Gewähr für Vollständigkeit!):

- a) CEE, Firma Seidl, Arberstraße 17, 93413 Cham Tel:09971/761 759; mobil: 0175/1111045;
- b) Glaser Artur, Riedweg 10, 93413 Cham, Tel: 09971/86 15 33
- c) Nemmer Transport GmbH; Rieselstraße 42, 93468 Miltach; Tel: 09944/587
- d) Obermeier Entsorgungs-GmbH & Co. KG; Mittelweg 8, 93413 Cham; Tel. 09971/30 30 3
- e) Schüler Otto u. Carolina GdB; Pastritzweg 5, 93437 Furth im Wald; Tel: 09973/12 29
- f) Transporte Meimer; Lehmgasse 7, 93444 Bad Kötzting; Tel: 09941/17 59
- g) Umweltservice Cham AG; Mittelweg 15, 93413 Cham, Tel 09971/86 16 26
- h) Zahner Anton; Pastritzweg 22, 93437 Furth im Wald, Tel: 09973/38 14

**Preise nach Vereinbarung!**

#### 4) Direktanlieferung an der Müllumlade-Station

Sie können Ihren Sperrmüll, vor allem wenn es sich um größere Mengen handelt, direkt zur Müllumladestation Willmering, Bachstraße 3, bringen (eigene Ausfahrt an der B 22 in Richtung Weiden) Tel. 09971/47 20

#### Öffnungszeiten:

Montag bis Freitag: 08.00 Uhr bis 12.30 Uhr und 13.15 Uhr bis 16.00 Uhr

#### Gebühren:

Pkw-Kofferraum: 5,00 €

Pkw mit großem Anhänger (bis 2m<sup>3</sup>): 15,00 €

Soweit das mit den genannten Pauschalen abgegoltene Gewicht erkennbar überschritten ist, erfolgt die Abrechnung über die Waage. Dabei gilt:

- a) bis 100 kg 10,00 €; b) bis 120 kg 15,00 € und c) ab 120 kg 108,00 €/t als Gebühr

#### 5) Restmülltonne

Vielfach lässt sich der zunächst aussortierte Sperrmüll ohne großen Aufwand zerlegen. Ein Sprungfederrahmen z.B. in Holz und Alteisen. Wenn Sie dann das Alteisen zum Wertstoffhof bringen und die Holzteile zerkleinern und in die Restmülltonne geben, werden keine Zusatzkosten verursacht.

**Die Mühe lohnt sich also!**

#### 6) Wertstoffhöfe

Auf folgenden Wertstoffhöfen kann Sperrmüll zu den von der jeweiligen Gemeinde festgesetzten Terminen **kostenpflichtig** abgegeben werden:

Ganzjährig zu den Öffnungszeiten der Wertstoffhöfe: **Furth im Wald, Bad Kötzting, Michelsneukirchen, Roding, Rötz, Traitsching, Wald, Walderbach und Waldmünchen**

Jeweils 14 Tage pro Quartal am Wertstoffhof:

**Lam**

Fragen Sie bitte vor der Anlieferung von Sperrmüll bei der jeweiligen Gemeinde oder den Kreiswerken nach den Annahmezeiten.

**Gebühr: 2,90 €** je angefangene 20 kg

#### Container für Sperrmüll

- ✓ Polstermöbel, Matratzen, ...
- ✓ Rattanmöbel, Weidenkörbe
- ✓ Fußbodenbeläge (Kunststoff): Teppich, PVC, Linoleum, ...
- ✓ Bauabfälle (Kunststoff): Rohre, Leisten, Isolierungen, Duschkabinen, Jalousien, ...
- ✓ Haus-, Gartenabfälle (Kunststoff): Blumentröge, Regentonnen, Gartenmöbel, Spielgeräte, ...
- ✓ Sportgeräte (Kunststoff): Surfbretter, Ski, Tennisschläger, ...
- ✓ Kinderspielsachen (Kunststoff): Tretbulldog, Rutschauto, Kindersitz, Kinderwagenaufsatz, ...
- ✓ Haushaltsgegenstände (Kunststoff): Wäschekorb, Koffer, Lampenschirm, Babybadewanne, ...
- Autoteile (Kunststoff): Autositze, -stoßstangen (haushaltsübliche Mengen)

**Container für Altholz**

auf den Wertstoffhöfen Furth, Bad Kötzting, Lam und Roding wird Sperrmüll und Altholz getrennt gesammelt

- ✓ Möbel **zerlegt!** (Holz, Holzwerkstoffe)
- ✓ Bauholz (Innenbereich): Parkett, Dielen, Wandpaneele, Holzdecken, Laminat, ...
- ✓ Innentüren aus Holz (ohne Glas, Metall)
- ✓ **Bauholz und Holz und Spielgeräte (nicht imprägniert)**
- ✓ **Obstkisten**

**Altholz** kann auch direkt über die Firmen UWC, Janahof (09971/32452) und Lober, Neunburg vorm Wald (09672/92010) entsorgt werden. Dies ist in der Regel kostengünstiger!!!

**Wichtig bei Sperrmüllanlieferung auf dem Wertstoffhof:**

- ⇒ Sperrmüll soweit wie möglich zerkleinern
- ⇒ Den Anweisungen des Wertstoffhofpersonals ist unbedingt Folge zu leisten, damit ein ordnungsgemäßer Betriebsablauf gewährleistet ist
- ⇒ Gegenstände, die nicht zum Sperrmüll gehören, müssen wieder mitgenommen werden.
- ⇒ Der Sperrmüll wird gewogen
- ⇒ Der Sperrmüll muss selbst verladen werden
- ⇒ Heuballenetze, verschmutzte Folien, Säcke und Kartonagen bitte zur Müllumladestation bringen

**Was ist kein Sperrmüll?****Restmüll**

- ✓ Hausmüll (in Säcken oder Schachteln)
- ✓ Glas (Schüsseln, Lampenschirme, Vasen, ...)

**Sondermüll**

- ✓ Sondermüll (auch Chemikalienbehälter)

**Wertstoffe**

- ✓ Schrott (Rohre, Bleche, Tonnen, Rinnen, Wannen, Fahrräder, Drahtzäune, ...)
- ✓ Elektrogeräte (Waschmaschine, E-Herd, Spülmaschine, Trockner, Kühlschrank, Gefriertruhe, Radio, Fernsehgerät, Computer, Mikrowelle, Fön, Rasierapparat, Telefon, ...)
- ✓ Flachglas (Scheiben, Spiegel, ...)
- ✓ Altkleider, Federbetten
- ✓ holzige Gartenabfälle (Mähgut, Strauch-, Baumschnitt, Wurzelstöcke, ...)

**Bauschutt**

- ✓ Bauschutt (Porzellan, Steingutflaschen, Waschbecken, Toilettenschüsseln, Tontöpfe, ...)

**Kostenpflichtige Sperrmüllabholung auf Anmeldung**

Sperrmüll bis 2m<sup>3</sup> wird auf Anmeldung kostenpflichtig (35€ Anfahrpauschale, zuzügl. 100€/t) von zu Hause abgeholt. Ein entsprechendes Anmeldeformular finden Sie auf den Internetseiten der Kreiswerke oder können dies direkt anfordern (Tel. 09971/78 569)

**Beratung und Information**

Wenn Sie zum Thema Sperrmüll noch Fragen haben, stehen wir Ihnen gerne zur Verfügung:

**Abfallberatung:** Tel.: 09971/78-352, Fax: 09971/845-352

## Der Bauhof informiert

Das winterliche Wetter ist für Manchen eine Freude, für die Mitarbeiter des Bauhofes bestimmt es zu dieser Jahres- und Witterungszeit fast den ganzen Tagesablauf. Bei Schnee und Eis sind unsere Winterdienstfahrzeuge ab ca. 03.30 Uhr morgens für Sie im Einsatz, um für sichere Straßenverhältnisse auf unseren Gemeindestraßen zu sorgen. Die Reihenfolge der zu räumenden Straßenzüge ist geregelt. Vorrangig werden die Hauptverkehrswege geräumt, danach die Nebenstraßen. Neben dem Winterdienst auf unseren Straßen werden auch die sonstigen öffentlichen Verkehrsflächen, Haltestellen, Treppen sowie die Gehwege entlang der gemeindlichen Grundstücke usw. geräumt.

Es wird seitens der Verwaltung um Verständnis gebeten, dass es bei extremen Witterungsverhältnissen hinsichtlich des Winterdienstes zu zeitlichen Verzögerungen kommen kann. Bitte bedenken Sie, dass die Befahrbarkeit der gemeindlichen Straßen, trotz des Einsatzes der Bauhofmitarbeiter, nicht zuletzt von den Wetterverhältnissen abhängig ist. Wir hoffen auf Ihr Verständnis und wünschen Ihnen eine unfallfreie Winterzeit.

### Räum- und Streupflicht in den Wintermonaten

Zur Winterzeit weisen wir darauf hin, dass die Räum- und Streupflicht auf Gehwegen unbedingt von den Grundstückseigentümern erfüllt werden muss. Nach den ortsrechtlichen Vorschriften sind die Grundstückseigentümer entlang der öffentlichen Straßen (Vorder- und Hinterlieger) zum Winterdienst verpflichtet. Dies gilt an **Werktagen (dazu zählt auch der Samstag!) ab 07.00 Uhr** und an **Sonn- und Feiertagen ab 8.00 Uhr**. Wenn tagsüber Schnee fällt oder Schnee- bzw. Eisglätte auftritt, ist unverzüglich bei Bedarf auch wiederholt zu räumen (Mindestbreite 1 Meter) und mit geeignetem Streumaterial (z.B. Sand, Splitt) zu streuen. Die Verwendung von Tausalz sollte auf das unbedingt notwendige Maß beschränkt werden (z.B. bei besonderer Glättegefahr auf Treppen oder starken Steigungen). Diese Sicherungsmaßnahmen sind bis 20.00 Uhr so oft zu wiederholen, wie es zur Verhütung von Gefahren für Leben, Gesundheit, Eigentum oder Besitz erforderlich ist. Der geräumte Schnee oder die Eisreste (Räumgut) sind neben der Gehbahn so zu lagern, dass der Verkehr nicht gefährdet oder erschwert wird. Abflusrrinnen, Hydranten, Kanaleinlaufschächte und Fußgängerüberwege sind bei der Räumung freizuhalten.

## Das Bürgerbüro informiert

Folgende **Fundstücke** wurden im Bürgerbüro des Marktes Neukirchen b.Hl.Blut abgegeben und noch nicht vom Eigentümer abgeholt:

*Traveller DigiCam DCX, 2 Brillen, 1 Kamera Lumix Panasonic, 1 Geldbörse, roter Spanngurt*

**Information für Kleineinleiter:** Alle Hauseigentümer, die ihre Hausabwässer in Kleinkläranlagen ohne vollbiologische Nachreinigungsstufe behandeln und den anfallenden Klärschlamm ordnungsgemäß entsorgen lassen, werden gebeten, den schriftlichen Nachweis hierfür für das Jahr 2012 bis spätestens 31. Januar 2013 bei der Gemeindeverwaltung vorzulegen. Bei Kleinkläranlagen mit vollbiologischer Nachreinigungsstufe ist der Prüfbericht des privaten Sachverständigen (erstmalig zwei Jahre nach Inbetriebnahme der Anlage, danach in zwei- bzw. vierjährigen Turnus) beziehungsweise die Entsorgungsbestätigung vorzulegen. Für eventuelle Rückfragen steht Ihnen der Sachbearbeiter Richard Kelnhofer unter Tel. 09947/9408-0 während der regulären Geschäftszeiten zur Verfügung.



## *Die Marktkasse informiert*

### Fälligkeit der Grund- und Gewerbesteuer für das Jahr 2013

Die Fälligkeiten sind

am **15.02., 15.05., 15.08. und 15.11.** sowie für

**Jahreszahler der Grundsteuer am 01.07.**

Die Steuern müssen jeweils zum Fälligkeitstag auf einem Konto des Marktes Neukirchen b.Hl.Blut gutgeschrieben oder bar in der Marktkasse einbezahlt sein. Bei Kunden, die sich am Lastschriftinzugsverfahren beteiligen, veranlasst die Marktkasse die fristgerechte Abbuchung der fälligen Beträge vom angegebenen Bankkonto. Sie erleichtern sich die Arbeit und sparen sich unnötigen Ärger und Kosten, wenn Sie der Marktkasse Neukirchen b.Hl.Blut eine Einzugsermächtigung erteilen. Vordrucke erhalten Sie direkt in der Marktkasse

#### Grundsteuer

##### ***Bitte beachten Sie:***

Die Grundsteuer wird gemäß dem Stichtagsprinzip stets nach den Verhältnissen zu Beginn des Kalenderjahres (1. Januar) festgesetzt. Wer am 1. Januar Eigentümer und damit Grundsteuerschuldner ist, schuldet die gesamte Jahressteuer und muss für die rechtzeitige und vollständige Entrichtung der Grundsteuer sorgen.

### Ablese des Wasserzählers 2012

Die Ablesung der Wasserzähler für das Jahr 2012 sollte unbedingt bis zum 31. Dezember 2012 erfolgen. Die Ableseunterlagen wurden bereits Anfang Dezember an alle Kunden versandt. Wir bitten nochmals dringend, die Zählerstände bis spätestens 10. Januar 2013 der Marktkasse zu melden. Später abgegebene Zählerstände können leider für die Jahresendabrechnung und Vorauszahlungsberechnung für das Jahr 2013 nicht mehr berücksichtigt werden. Sollte uns bis 10. Januar 2013 kein aktueller Zählerstand vorliegen, wird der Zählerstand geschätzt. Die Abrechnung der Wasser- und Kanalggebühren für das Jahr 2012 erfolgt zum 15.02.2013.

Der Ablesebrief ist bitte zur Auswertung in der Marktkasse abzugeben. Der Zählerstand kann auch per Fax unter 09947/9408-40, per Email: [kasse@neukirchen-online.de](mailto:kasse@neukirchen-online.de) oder direkt auf unserer Homepage [www.neukirchen-online.de](http://www.neukirchen-online.de) durchgegeben werden. Vielen Dank für Ihre Mithilfe.

### Pflichtmüllsäcke und Papiersäcke für 2013

Berechtigte, die zur Abfallentsorgung Pflichtmüllsäcke und Papiersäcke verwenden dürfen und diese noch nicht abgeholt haben, können diese in der Marktkasse Neukirchen b.Hl.Blut während der üblichen Öffnungszeiten abholen.

Die **volle Anzahl** von Pflichtmüllsäcken und Papiersäcken kann jedoch **nur bis zum 31. März 2013** ausgegeben werden.

Ab 1. April dürfen nur noch die Anzahl an Säcken, für die ab diesem Zeitpunkt stattfindenden Leerungen ausgehändigt werden!

## *Das Landratsamt informiert*

### Unterstützungsangebot in Nachlasssachen:

Das Landratsamt Cham teilt mit, dass für den „Treffpunkt Ehrenamt“ im Landkreisgebiet ein Freiwilliger tätig ist, der sich im Bereich „Nachlassmanagement“ in Einsatz bringt. Er sieht seine Aufgabe in der Unterstützung bei Angelegenheiten von Angehörigen, die durch Behörden nicht mehr abgedeckt werden können.

Der Freiwillige ist in dieser Richtung schon mehrmals tätig geworden. In seinen bisherigen Einsätzen hat er mit Seriosität und Zuverlässigkeit überzeugt.

Falls jemand aus dem Gemeindebereich diese Hilfe in Anspruch nehmen will, möchte er sich bitte an das **Landratsamt Cham, Treffpunkt Ehrenamt, Rachelstr. 6, 93413 Cham Tel. 09971/78-285 oder 09971/78-590, Fax 09971/845-285** wenden. Das Landratsamt Cham übernimmt gerne die Vermittlung mit dem Ansprechpartner.

- ✓ Die Unterstützung erfolgt zum Beispiel bei
- ✓ Begleitung bei Behördengängen
- ✓ gegebenenfalls Fahrdienst
- ✓ Zusammenstellung der Unterlagen zur Rentenumstellung
- ✓ Begleitung bei Kontoumschreibungen
- ✓ Umschreibung von Bausparverträgen/Versicherungen/GEZ
- ✓ Änderung von Mitgliedsbeiträgen bei Vereinen/Zeitungen/Zeitschriften
- ✓ Änderung Telefon
- ✓ Übernahme von Schreibarbeiten (z. B. Kondolenzbeantwortung)

Hierbei handelt es sich ausschließlich um unterstützende und begleitende Tätigkeiten (ohne Handlungsbefugnis). Bei weiterführenden Tätigkeiten, wie Beauftragung oder ähnlichem ist eine Vorsorgevollmacht mit Handlungsbefugnis gem. § 164 ff. BGB bzw. § 662 ff. BGB erforderlich

## *Die VHS Cham informiert*

Auch im Winter 2013 bietet die Volkshochschule wieder interessante Kurse in Neukirchen b.Hl.Blut an:

### **Zumba ®**

Kursbeginn:	Samstag, 12.01.2013	Kursende:	16.02.2013
Uhrzeit:	von 18.00 bis 19.00 Uhr	Kursdauer:	6 Termine
Kursleiter:	n.n.	Kursnummer:	39457
Kursort:	Neukirchen b.Hl.Blut, Ledererhalle	Kosten:	€ 22,00

### **Aqua-Fit, KK-förderfähig**

Kursbeginn:	Donnerstag, 10.01.2013	Kursende:	14.03.2013
Uhrzeit:	von 17.00 Uhr bis 18.00 Uhr	Kursdauer:	9 Termine
Kursleiter:	Dr. Eva Tremel	Kursnummer:	31678
Kursort:	Neukirchen b.Hl.Blut, Praxis Göndör	Kosten:	€ 66,50

### **Striezel, Küchel und Quarkvögel**

Kursbeginn:	Dienstag, 29.01.2013	Kursdauer:	1 Termin
Uhrzeit:	von 18.00 bis 21.00 Uhr	Kursnummer:	65145
Kursleiter:	Monika Geiger	Kosten:	€ 13,00 + ca. € 3,00 (Material)
Kursort:	Volksschule Neukirchen b.Hl.Blut		

Weitere Informationen und Anmeldung unter: VHS im Landkreis Cham e.V., Außenstelle Furth im Wald, Rosenstr. 6, 93437 Furth im Wald, Tel.: 09973/802976

## *Das Forstamt informiert*

### **Information über die forstliche Förderung**

Die Bayerische Forstverwaltung fördert Waldbesitzerinnen und Waldbesitzer mit finanziellen Geldmitteln beim Umbau ihrer Wälder hin zu stabilen und ökologisch wertvollen Mischbeständen.

Nach Presseinformationen des Deutschen Wetterdienstes von Anfang Mai 2012 wird mit einer deutlichen Klimaerwärmung auch in unserer Region gerechnet, sodass Sie als Waldbesitzer daher gut beraten sind, ergänzend zur Hauptbaumart Fichte, weitere Mischbaumarten, sei es Laubhölzer wie Buche, Kirsche oder Ahorn bzw. auch Tanne in Ihre Waldbestände einzubringen.

Nach der derzeitigen waldbaulichen Förderrichtlinie werden sowohl planmäßige Wiederanpflanzungen als auch Wiederaufforstungen auf Schadensflächen mit ca. 2.000 – 5.000 Euro/Hektar gefördert. Dies ist abhängig von der Pflanzenzahl und der Baumart. Gleichzeitig wird das sogenannte „Schließen von Bestandslücken“ mit einem stückzahlbestimmten Fördersatz pro Pflanze bezuschusst, wenn beispielsweise in kleinen Käferlöchern die oben genannten Baumarten eingebracht werden.

Ein oft vergessener Aspekt ist die Förderung der Naturverjüngung. Haben Sie als Waldbesitzer mindestens 1.000 m<sup>2</sup> gesicherte natürliche Ansamungen von Misch- oder Laubbaumarten mit einem Anteil von Laubhölzern oder Tanne von mindestens 30 Prozent, kann die gesamte Fläche mit einem Zuschuss von 1.000 Euro/Hektar gefördert werden. Eine sehr lukrative Maßnahme.

In allen Fragen zur Förderung können Sie sich gern an das Amt für Ernährung, Landwirtschaft und Forsten Cham wenden oder aber einfach direkt mit Ihrem zuständigen Revierleiter vor Ort Kontakt aufnehmen. Herr Markus Reger berät Sie unter Tel. 09947/1433 kostenlos und unverbindlich.

## *Das Wallfahrtsmuseum informiert*

Neue Ausstellung mit historischen Stickereien im Wallfahrtsmuseum Neukirchen b. Hl. Blut

### **Christliche Motive, gestickt auf historischen Textilien**

aus der Sammlung von Gudrun Linn ab Donnerstag, 18. Oktober 2012.

Auch die Facette der christlichen Motive aus der umfangreichen Sammlung gewährt einen Einblick in das Leben und Wirken von Mädchen und Frauen der vergangenen zwei Jahrhunderte und zeigt die Produkte fleißiger weiblicher Hände. Zur Ausbildung der Mädchen, ob zu Hause oder in der Schule, gehörte das Erlernen der verschiedenen Handarbeitstechniken, wie schmückende Nadelarbeit, Nähen, Flickern, Stricken, Häkeln und Vieles mehr. Diese Techniken wurden an einem Mustertuch erlernt und geübt, das später als „Nachschlagewerk“ diente.

Auf vielen der in Süddeutschland und Österreich entstandenen Stickmustertüchern sind christliche Motive dargestellt. Diese oft farbenfrohen Bilder und Buchstaben auf kunstvoll mit Kreuz-, Platt- oder Stielstich bestickten Tüchern waren die Vorlagen für das Besticken von Überhandtüchern, Wandbehängen, Altar-, Kelch-Verseh- und Sargtüchern und Motivbildern.

Ein Verseh- oder Sterbetuch war fester Bestandteil der Aussteuer und fehlte in keinem katholischen Haushalt. Bestickte Fronleichnamstücher schmückten die Fenster frommer Bürger, an deren Häusern die Prozession vorbei ging. Auch Heiligen- und Marienbilder für den Herrgottswinkel, sowie Schutzengelbilder über dem Bett, wurden, meist nach käuflichen Vorlagen, in Gobelinstick gestickt. Diese Gobelinstickbilder fertigten Frauen auch in Heimarbeit zum Broterwerb. In vielen Haushalten war ein auf Lochkarton gestickter Hausseggen zu finden. Gebete und Sprüche mit religiösem Inhalt zierten viele Wandbehänge. Die meisten der genannten Textilien waren für den Hausgebrauch bestimmt. Mädchen in Klosterschulen und Nonnen, aber auch Frauen, die der Kirche nahe standen, bestickten, mit viel Fleiß und meist mit rotem Garn große und kleine Altartücher. In vielen Kirchen, wie auch in der Neukirchener Wallfahrtskirche, sind wunderbare gestickte Motivbilder zu sehen. Nicht zu vergessen die prachtvoll bestickten Kirchengewänder.

Gudrun Linn, Fachlehrerin für Textilarbeit, sammelt seit über 40 Jahren historische Textilien. Das Interesse für dieses Sammelgebiet wurde früh geweckt, durch zwei Stickmustertücher aus dem zaristischen Russland, die von ihrer Ururgrossmutter als Kind gestickt wurden. Während des Studiums zur Fachlehrerin für Textilarbeit wurde die Sammelleidenschaft durch das Verfassen der Facharbeit mit dem Thema „Mustertuch“ angefacht. Es gab kaum einen Flohmarkt in und um Deutschland, der nicht besucht wurde. Jetzt macht das Internet das Sammeln leichter. Die Sammlung umfasst inzwischen weit über tausend Exponate, die zwischen 50 und 250 Jahre alt sind. Fein säuberlich zwischen Seidenpapier und Mottenstrips liegen die Sammelobjekte in Mappen, Schachteln, Schubladen, Truhen und Schränken. Etliche haben aber auch im Rahmen hinter Glas ihren Platz gefunden.

Der Lebensraum der Sammlerin ist es, die Sammlung in einem Museum ständig präsentieren zu können. Diesem Ziel ist sie mittlerweile sehr nahe. Im kommenden Jahr wird Gudrun Linn in Blaibach das Museum „Frauenfleiß“ eröffnen.

Die Ausstellung im Wallfahrtsmuseum Neukirchen b. Hl. Blut kann bis 7. April 2013 besichtigt werden.

### Öffnungszeiten:

Dienstag bis Freitag 9 – 12 u. 13 – 17 Uhr, Samstag, Sonntag 10 – 12 u. 13 – 16 Uhr  
Wallfahrtsmuseum Neukirchen b. Hl. Blut, Marktplatz 10, 93453 Neukirchen b. Hl. Blut



# Sonstiges



Andreas Pregler, Mitglied im Berufsverband Bildender Künstler zeigt einen Einblick in seine Arbeit "Die Vermessung des Grenzraums". In der Tourist-Information kann eine „Peace-Zeichen – Installation“ am Computer bedient werden, im Pflegersaal sind Fotobahnen zum Werkzyklus zu sehen, zudem wird ein Video gezeigt.

Passend rund um die Weihnachtszeit, dem Friedensfest, wird eine Ausstellung gezeigt, die sich mit einem Friedenssymbol beschäftigt.

## Wo bleibt mein Geld? – Teilnehmer gesucht

Das Bayerische Landesamt für Statistik und Datenverarbeitung sucht private Haushalte, die an der Einkommens- und Verbrauchsstichprobe (EVS) 2013 teilnehmen wollen. Ziel dieser Erhebung ist es, Informationen über die Konsumausgaben sowie die Einkommens- und Vermögens- (bzw. Schulden-)Situation privater Haushalte zu gewinnen. Hierfür halten die Teilnehmer drei Monate lang die Einnahmen und Ausgaben ihres Haushalts in einem Haushaltsbuch fest. Dadurch verschaffen sich die teilnehmenden Haushalte auch selbst einen Überblick über ihre finanzielle Situation, außerdem erhalten sie eine finanzielle Anerkennung von 70 Euro. Die Ergebnisse der EVS dienen z.B. der Preisindexberechnung oder als Grundlage sozialpolitischer Entscheidungen.

Das Bayerische Landesamt sucht rund 11 000 Ein- und Mehrpersonenhaushalte, die auf freiwilliger Basis an der Einkommens- und Verbrauchsstichprobe (EVS) 2013 teilnehmen. Die Ergebnisse der EVS, die bundesweit alle fünf Jahre stattfindet, sind eine wichtige Basis z.B. für die Preisindexberechnungen (Inflationsrate) oder die Regelsätze der Sozialhilfe. Politik, Wissenschaft und Wirtschaft benötigen zuverlässige statistische Informationen über die wirtschaftliche Lage privater Haushalte. Die Ergebnisse der EVS z.B. zur Ausstattung privater Haushalte mit langlebigen Gebrauchsgütern, zu Einnahmen und Ausgaben sowie zur Vermögensbildung sind eine wichtige Grundlage für Analysen und künftige sozialpolitische Entscheidungen. Die Ergebnisse der Erhebung werden anonymisiert in statistischen Berichten veröffentlicht und stehen damit allen Interessierten zur Verfügung. Zum Ablauf: Im Januar 2013 beantworten die Teilnehmer den ersten Fragebogen mit allgemeinen Angaben zum Haushalt und zu seiner Ausstattung mit langlebigen Gebrauchsgütern. Dies ist auch via Internet möglich. Ebenfalls am Jahresanfang erhalten die teilnehmenden Haushalte einen Fragebogen zum Geld- und Sachvermögen. Danach sind ein Quartal lang in einem Haushaltsbuch Einnahmen und Ausgaben festzuhalten. Der damit verbundene Aufwand zahlt sich für die Teilnehmer doppelt aus: Zum einen bekommen sie einen guten Überblick darüber, wo ihr Geld bleibt. Zum anderen erhalten Sie nach Abschluss der Erhebung als Dankeschön eine finanzielle Anerkennung von 70 Euro. Wie bei allen Erhebungen der amtlichen Statistik ist der Datenschutz umfassend gewährleistet. Alle Angaben werden streng vertraulich behandelt und ausschließlich für statistische Zwecke verwendet. Ausführliche Informationen finden sich unter [www.statistik.bayern.de/evs2013](http://www.statistik.bayern.de/evs2013).

Interessenten können sich per E-Mail ([evs2013@statistik.bayern.de](mailto:evs2013@statistik.bayern.de)), telefonisch (kostenfrei unter 0800 – 000 44 98) oder schriftlich an das Bayerische Landesamt für Statistik und Datenverarbeitung, Sachgebiet 57, Finkenstr. 3, 90762 Fürth wenden.

# Neukirchener Veranstaltungskalender

## JANUAR

### Dienstag, 01.01.2013

12.00 – 16.00 Uhr: Geflügelschau des Kleintierzuchtvereins im Gasthaus Reimer, Baderplatz

### Donnerstag, 03.01.2013

10.00 Uhr: Führung durch das Wallfahrtsmuseum mit Erika Vogl. Kosten € 1,50 pro Person

### Samstag, 05.01.2013

20.00 Uhr: Ball des Schützenvereins „Weiß-Blau Rittsteig“ im Gasthaus Buchermühle

### Sonntag, 06.01.2013

10.00 Uhr: Jahreshauptversammlung der FFW Vorderbuchberg im Gasthaus „Zum Wirt“

14.00 Uhr: Jahreshauptversammlung der FFW Rittsteig im Gasthaus Buchermühle

### Freitag, 11.01.2013

20.00 Uhr: Ball der Grenzwaldschützen im Schützenheim Jägershof

### Samstag, 12.01.2013

Gemeindehallenfußball-Meisterschaft des SV Neukirchen in der Schulturnhalle. Siegerehrung im Gasthaus „Zum Wirt“

20.00 Uhr: Feuerwehrball der FFW Atzler im Gasthaus Kelnhofer

### Sonntag, 13.01.2013

19.30 Uhr: Jahreshauptversammlung des Krieger- und Reservistenvereins im Gasthaus Reimer

### Donnerstag, 17.01.2013

19.30 Uhr: Vortrag „Provokation der Armut, Franz v. Assisi“ des Pfarrgemeinderats und Frauenbundes im Haus zur Aussaat

### Freitag, 18.01.2013

19.30 Uhr: Neujahrsempfang im Haus zur Aussaat

### Samstag, 19.01.2013

20.00 Uhr: Ball der „Frisch auf Mais“-Schützen im Gasthaus Kelnhofer

20.00 Uhr: Jugendball der Landjugend Rittsteig im Gasthaus Buchermühle

### Samstag, 26.01.2013

07.00 Uhr – 19.00 Uhr: HOBOPur 2013: 12 Stunden Skitourenmeisterschaft am Hohenbogen. Info: [www.hobopur.de](http://www.hobopur.de)

20.00 Uhr: Pistenball des ASV Mais im Gasthaus Kelnhofer

## MÄRZ

## FEBRUAR

### Freitag, 01.02.2013

20.00 Uhr: Weiberfasching des Kath. Frauenbundes im Gasthaus „Zum Wirt“

### Samstag, 02.02.2013

20.00 Uhr: Sportlerball des SV Neukirchen in der Ledererhalle

### Freitag, 08.02.2013

20.00 Uhr: Sportlerball des SV Rittsteig im Gasthaus Samstag, 09.02.2013

20.00 Uhr: Krieger- und Reservistenball im Gasthaus „Zum Wirt“

### Montag 11.02. – Sonntag, 17.02.2013

Winterwanderwoche (nähere Information über die Tagespresse)

### Donnerstag, 21.02.2013

19.30 Uhr: Fotopräsentation: „Eine Reise nach Cornwall“ von Brigitte Hartl im Haus zur Aussaat

### Sonntag, 10.03.2013

19.00 Uhr: Vereineversammlung im Restaurant Schindldacherl

### Freitag, 15.03.2013

20.00 Uhr: Preis-Bucherturnier der Reservisten im Gasthaus „Zum Wirt“

### Sonntag, 17.03.2013

14.00 Uhr: Pfarrfamiliennachmittag

### Dienstag, 19.03.2013

20.00 Uhr: Jahreshauptversammlung des KDFB im Gasthaus „Zur Linde“

### Freitag, 22.03.2013

19.00 Uhr: Starkbierfest des SKK Neukirchen in der Ledererhalle

### Sonntag, 24.03.2013

08.00 Uhr: Palmsonntagskirte auf dem Schulparkplatz

### Karfreitag, 29.03.2013

15.00 Uhr: Karfreitagsgliturgie in der Wallfahrtskirche

### Karsamstag, 30.03.2013

20.00 Uhr: Feier der Osternacht in der Wallfahrtskirche

## Umweltmobil Frühjahr 2013

### Fahrplan zur Sammlung von Problemabfällen aus Haushalten

Folgende Abfälle können abgegeben werden: Beizen, Farb- und Lackreste, Lösungsmittel, Medikamente, Batterien aller Art, Pflanzen- und Holzschutzmittel, Gifte, Säuren, Laugen, Chemikalien, Leuchtstoffröhren, Energiesparlampen, Fieberthermometer, Wunderlampen, pcb-haltige Kondensatoren u.ä.

### Mittwoch, 06.03.2013

08.00-08.15 Uhr: Rittsteig, altes FFW-Haus  
08.45-09.00 Uhr: Mais, Parkplatz bei Kirche  
09.30-10.15 Uhr: Neukirchen b. Hl. Blut, Wertstoffhof

### Sondersammeltag:

### Samstag, den 06.04.2013

08.00-09.30 Uhr: Waldmünchen, Jahnplatz  
10.30-12.00 Uhr: Cham, Wertstoffhof, Mittelweg 15

Sperl Eva .. Waiching 11 .. 93453 Neukirchen b.Hl.Blut .. Tel 09947/331 .. Fax 09947/902576



**stoameil**  
Getränke und Vertrieb

Kofferraum-Service      Rückgabe voller Kisten      Kostenloser Parkplatz







Geschenk-Gutschein      Garnitur-Verleih      P frei

**Alfons Brandl**



**Baufachzentrum**  
**HOHEN BOGEN**

Mais - Tanneneckstraße 31  
93453 Neukirchen b. Hl. Blut  
Tel. 0 99 47/90 50 80 · Fax 0 99 47/ 90 50 81

**Sie erhalten bei uns alles für Innen und Außen:**  
z. B. Garagentore · Fenster · Türen und -renovierung · Rollo & Sonnenschutz · Balkone · Decken · Böden · Dachfenster  
**Eigener Montageservice**

Delikate Weine zu angenehmen Preisen!



**Breuherr**  
Wein & Handel

Wir sind Mo. Mi. Do. Fr. und Sa.  
von 13 bis 19 Uhr für Sie da!  
Telefon: 09947/1881

**Schreinerei Thomas Simeth**

Bau- und Möbelschreinerei  
Innenausbau, Bauelemente  
Beratung, Service und Montage  
ATZLERN, EICHENWEG 6  
93453 NEUKIRCHEN B.HL.BLUT  
TEL. + FAX: 09947/2724  
WWW.SIMETH-SCHREINEREI.DE

**Mobile medizinische Fußpflege**

- med. Fußpflege
- lackieren
- Maniküre
- fußzonen - Massage
- diabetischer fuß

Ihre Füße werden es Ihnen danken!

**Karin Sperl**  
Waldrehl88Bltr. 14  
93453 Neukirchen b. Hl. Blut  
Tel. 09947 / 2799  
Mobil 0172 / 1716770



**Auto Wollinger**  
GmbH      Seit 1937



Vertragswerkstatt

**Ihr Auto-Service im Hohenbogen-Winkel**

- SB-Autowaschanlage
- TÜV im Haus

Lamer Straße 35  
93453 Neukirchen b.Hl.Blut  
Tel. 09947/905150



**MAX MÜHLBAUER**

Wir schaffen  
" Wohnen zum Wohlfühlen "

Vorderbuchberg 85  
93453 Neukirchen b.hl.Blut  
Tel. 09947/905151  
Fax. 09947/905152

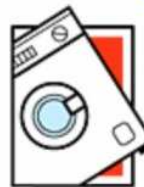
email: [max.muehlbauer@t-online.de](mailto:max.muehlbauer@t-online.de)  
[www.schreinerei-muehlbauer.de](http://www.schreinerei-muehlbauer.de)

FENSTER actual TÜREN

**e**lektro 

**anton hierl**

Elektro - Reparatur - Hausgeräte



Krottenhof 4  
93453 Neukirchen b, Hl. Blut  
Tel: 09947 2297  
Handy: 0173 4341691  
Email: [Anton.Hierl@freenet.de](mailto:Anton.Hierl@freenet.de)



Wir stehen Dir zur Seite

**Intensivpflegedienst**

**Mario Binder**

Tanneneckstr. 12 a  
93453 Neukirchen  
Tel.: 09947 - 9048041



**Baumaschinenverleih**

**SPÄTH**  
*Markus*

Leming 6a . 93458 Eschkam  
Tel. 0 99 48 - 955 502 . Mobil 0172 - 892 872 4  
email: [info@automobile-spaeth.de](mailto:info@automobile-spaeth.de)  
**Weitere Infos unter:**  
[www.automobile-spaeth.de](http://www.automobile-spaeth.de)



**Metzgerei  
MAUERER**

Mais - Tanneneckstr. 23  
93453 Neukirchen b.Hl.Blut  
Telefon 09947/1328

Offen für Ihren Einkauf.

Montag bis Freitag von 7 bis 20 Uhr  
Samstag von 7 bis 16 Uhr

93453 Neukirchen b. Hl. Blut  
Marktstraße 35, Tel.: 09947/1282



Jeden Tag ein bisschen besser. **REWE**

Pflege

ambulanter Pflegedienst  
**DAHEIM**

Annemarie Windmaißer  
Kaltenbachstraße 3, 93453 Neukirchen Mais  
09947/90 40 190

**Cafe XXL** *tägl. geöffnet!*  
Cafe & Biergarten  
XXL-Torten und Brotzeiten  
Kinderspielplatz & Spielzimmer

Unterkaltenhof 2  
93453 Neukirchen b.Hl.Blut-Mais  
Tel.: 0 99 47 - 90 24 90

**Forstarbeiten**  
Altmann Xaver



Beratung  
Planung  
Einschlag  
Rückung  
auf Wunsch Vermarktung

Alte Tradt 11  
Tel: 09947 2275 93453 Neukirchen b.Hl.Blut

**Mietwagen  
Maller Günter**

Personen- und Krankenbeförderung  
Marktstr. 19  
93453 Neukirchen b.Hl.Blut  
Tel. 09947 / 1786  
Handy 0162 / 9624159

Metzgerei

**IMBISS** **SPÄTH** **METZGEREI**

- **Heiße Theke** mit täglich wechselnden Gerichten auch zum Mitnehmen
- Reich bestückte **Feinkost-Ecke**
- **Imbiss-Stube** zum gemütlichen Verzehr unserer Grillspezialitäten
- **Party-Service**, der keine Wünsche offen lässt

Marktstrasse 7 • 93453 Neukirchen b.Hl.Blut • Telefon 09947/339

**PONGRATZ GmbH**



Tiefbau  
BAUSTOFFE  
TRANSPORTE  
AUßENANLAGEN

Hohenbogenstraße 18  
93453 Neukirchen b. Hl. Blut - Tel. 09947/1292

**Impressum:**

Herausgeber: Markt Neukirchen b.Hl.Blut, Marktplatz 2,  
93453 Neukirchen b.Hl.Blut [www.neukirchen-online.de](http://www.neukirchen-online.de)  
Redaktion: Claudia Zimmermann, Tel. 09947/9408-16, Fax:  
09947/9408-40, Mail: [Claudia.Zimmermann@neukirchen-online.de](mailto:Claudia.Zimmermann@neukirchen-online.de)

Der Neukirchener Gemeindebote erscheint vierteljährlich und wird an alle Haushalte im Gemeindebereich zugestellt. Alle Angaben ohne Gewähr

**TEXTIL BREY**

**Eschlkam – Neukirchen b. Hl. Blut**

Waldschmidtplatz 09948/905012	Marktplatz 22 09947/1792
----------------------------------	-----------------------------

Ihr Fachgeschäft für den täglichen Bedarf!

Annahmestelle Reinigung und Änderungsschneiderei  
Trauerbekleidung für Damen und Herren in allen Größen

Handarbeitsartikel **WOLLE**

Schauen Sie vorbei, wir freuen uns über Ihren Besuch und beraten Sie gerne unverbindlich.