

MAX MÜHLBAUER
 Wir schaffen
 "Wohnen zum Wohlfühlen"
 Vorderbuchberg 85
 93453 Neukirchen b. Hl. Blut
 Tel. 09947/905151
 Fax. 09947/905152
 email: max.muehlbaue@t-online.de
 www.schreineri-muehlbauer.de

FENSTER actual TÜREN

Schreinerei Thomas Simeth
 Bau- und Möbelschreinerei
 Innenausbau, Bauelemente
 Beratung, Service und Montage
 ATZLERN, EICHENWEG 6
 93453 NEUKIRCHEN B. HL. BLUT
 TEL. + FAX: 09947/2724
 WWW.SIMETH-SCHREINEREI.DE

Metzgerei MAUERER
 Mais - Tanneneckstr. 23
 93453 Neukirchen b. Hl. Blut
 Telefon 09947/1328

stoameil
 Getränke und Vertrieb
 Kaffeehaus-Service Rückgabe von Käse
 Getreide-Darstellung
 Gärungs-Herstellung
 Spiel Eva - Walching 11 - 93453 Neukirchen b. Hl. Blut - Tel. 09947/331 - Fax 09947/902576

PONGRATZ GmbH
 Tiefbau
 BAUSTOFFE
 TRANSPORTE
 AUßENANLAGEN
 Hohenbogenstraße 18
 93453 Neukirchen b. Hl. Blut - Tel. 09947/1292

IMBISS SPÄTH METZGEREI
 • Heiße Theke mit täglich wechselnden Gerichten auch zum Mitnehmen
 • Reich bestückte Feinkost-Ecke
 • Imbiss-Stube zum gemütlichen Verzehr unserer Grillspezialitäten
 • Party-Service, der keine Wünsche offen lässt
 Marktstrasse 7 • 93453 Neukirchen b. Hl. Blut • Telefon 09947/339

Sägewerk & Holzhandel Michael Mathes
 Dammermühle 1
 93453 Neukirchen b. Hl. Blut
 Tel. 09947/1251
 Gegründet 1875

elektro anton hierl
 Elektro - Reperatur - Hausgeräte
 Krottenhof 4
 93453 Neukirchen b. Hl. Blut
 Tel: 09947 2297
 Handy: 0173 4341691
 Email: Anton.Hierl@freenet.de

Auto Wollinger GmbH
 Ihr Auto-Service im Hohenbogen-Winkel
 • SB-Autowaschanlage
 • TÜV im Haus
 Lärmer Straße 35
 93453 Neukirchen b. Hl. Blut
 Tel. 09947/905150

Alfons Brandl auf fachzentrum HOHEN BOGEN
 Mals - Tanneneckstraße 31
 93453 Neukirchen b. Hl. Blut
 Tel. 0 99 47/90 50 80 - Fax 0 99 47/ 90 50 81
 Sie erhalten bei uns alles für Innen und Außen:
 z. B. Garagentore - Fenster - Türen und -renovierung - Rollläden & Sonnenschutz - Balkone - Decken - Böden - Dachfenster
 Eigener Montageservice

Breuherr Wein & Handel
 Delikate Weine zu angenehmen Preisen!
 Wir sind Mo. Mi. Do. Fr. und Sa. von 13 bis 19 Uhr für Sie da!
 Telefon: 09947/1881

Mietwagen Maller Günter
 Personen- und Krankenbeförderung
 Marktstr. 19
 93453 Neukirchen b. Hl. Blut
 Tel. 09947 / 1786
 Handy 0162 / 9624159

SCHNEIDER INSTALLATION HEIZUNGSBAU
 Stephan Schneider
 Untere Dorfstr. 24 93453 Rittsteg
 Tel. 09947/1843 Fax 09947/902901 Mobil 0171/9053301

Offen für Ihren Einkauf.
 Montag bis Freitag von 7 bis 20 Uhr
 Samstag von 7 bis 16 Uhr
 93453 Neukirchen b. Hl. Blut
 Marktstraße 35, Tel.: 09947/1282
 DEUTSCHE POST LOTTO REWE
 Jeden Tag ein bisschen besser.

Hilfe und Pflege
DAHEIM
 Annemarie Windmaißer Helga Pongratz
 93453 Neukirchen b. Hl. Blut
 Spennlberg 24
 0 99 47 90 40 190

Automobile Späth
 MINIBAGGERVERLEIH
 Markus Späth
 Lening 6a
 90458 Eschlkam
 0172/9928724
 09948/995502
 www.automobile-spaeth.de

WALLFAHRTS MUSEUM NEUKIRCHEN B. HL. BLUT
 Marktplatz 10 • 93453 Neukirchen b. Hl. Blut
 Telefon 09947/940823 • Telefax 940844
 e-mail: tourist@neukirchen-online.de
 Internet: www.wallfahrtsmuseum.de

Ausgabe 03/2010 An sämtliche Haushalte



Neukirchener Gemeindebote

Ab 01. November 2010 wird der neue Personalausweis eingeführt

Der neue Personalausweis wird zum 01.11.2010 in der Bundesrepublik Deutschland eingeführt. Er hat die Größe einer Kreditkarte und vereint auf einem kontaktlosen Chip im Karteninneren mehrere elektronische Funktionen. Die Daten, die heute optisch vom Dokument ablesbar sind, werden dann auf dem Ausweis-Chip digital abgelegt. Auf Datenschutz und Datensicherheit wird dabei ein besonderer Wert gelegt. Der Ausweisinhaber selbst bestimmt, wem er Zugriff auf welche persönlichen Informationen gewährt. Alle Datenübermittlungen sind durch international anerkannte Sicherheitsverfahren geschützt.

Der neue Personalausweis ermöglicht drei völlig neue Funktionen:
 elektronisches Ausweisen mit der eID-Funktion
 digitales Unterschreiben mit der Qualifizierten Elektronischen Signatur (QES)
 hoheitliches Ausweisen mit der Biometriefunktion

Elektronisches Ausweisen mit der eID-Funktion:
 Der Bürger entscheidet selbst, ob er die Funktion des elektronischen Identitätsnachweises nutzen möchte. Er kann seine Entscheidung jederzeit ändern. Wenn er es so wünscht kann die Personalausweisbehörde sogar noch Jahre später den eID ein- oder ausschalten – solange das Dokument gültig ist. Durch das elektronische Ausweisen mit der eID-Funktion wird das Anmelden in Portalen, das Ausfüllen von Formularen und die Altersverifikation im Internet oder an Automaten erheblich erleichtert. Sie ersetzt bei Diensten, die den neuen Personalausweis nutzen, das Ausfüllen von Registrierungsformularen und das Einloggen mit Benutzername und Passwort. Hierfür werden die notwendigen Daten aus dem Ausweis mit einem Lesegerät ausgelesen und an den Anbieter des Dienstes übertragen, den Sie gerade nutzen. Jeder Bürger ist der alleinige Inhaber der persönlichen Daten seines neuen Personalausweises. Er bestimmt, welche Daten er übermitteln will und bestätigt diese Entscheidung jedes Mal durch die Eingabe seiner Geheimnummer.

Digitales Unterschreiben mit der elektronischen Signatur:
 Mit der digitalen Unterschrift können Dokumente am Computer rechtsverbindlich „unterschrieben“ werden. Für die Signaturfunktion sind nicht die Personalausweisbehörden zuständig. Die Bürger müssen sich an ein akkreditiertes Trustcenter wenden, um diese dort zu erwerben. Der Einsatz der Signaturfunktion setzt das Einschalten der eID-Funktion voraus.

Hoheitliches Ausweisen mit der Biometriefunktion:
 Der neue Personalausweis enthält ein Foto, das nach biometrischen Vorgaben gefertigt sein muss. Die hoheitliche Biometriefunktion kommt nur bei hoheitlichen Kontrollen an Grenzen und im Inland zum Einsatz. Sie dient dabei dazu, die Identität des Ausweisinhabers festzustellen. Ein Beispiel hierfür ist die Ausweiskontrolle durch die Polizei.

Neben den in der maschinenlesbaren Zone abgedruckten persönlichen Daten und dem Passfoto kann der eingebrachte Chip im Personalausweis auch Fingerabdrücke als biometrisches Merkmal speichern. Die Aufnahme der Fingerabdrücke erfolgt im neuen Personalausweis entgegen dem Reisepass auf freiwilliger Basis. Jeder Bürger entscheidet somit selbst, ob er dies möchte. Die Kosten für den neuen Personalausweis sind noch nicht bekannt, werden jedoch auf jeden Fall höher liegen als bisher.

Herzlichen Glückwunsch an alle Schulabgänger!

In diesen Tagen dürfen wieder einige unserer jungen Gemeindebürger ihr Abschlusszeugnis in Empfang nehmen. Als Bürgermeister der Marktgemeinde Neukirchen b. Hl. Blut möchte ich an dieser Stelle alle Schulabgänger sowohl mit Hauptschulabschluss, mittlerer Reife oder mit Abitur auf das herzlichste beglückwünschen. Auf eine besondere Ehrung der Prüfungsbesten will die Gemeindeverwaltung verzichten, da aus Datenschutzgründen nicht sämtliche Schulabgänger mit herausragenden Leistungen erfasst werden können. Als Bürgermeister der Marktgemeinde Neukirchen b. Hl. Blut bin ich stolz auf alle Absolventen, die ihr Abschlusszeugnis in Empfang nehmen dürfen. "Liebe Absolventen, jeder von Euch hat sicher sein Bestes gegeben, egal welche Zahl dann letztendlich vor dem Komma steht. Ihr habt damit ein Fundament geschaffen, auf das sich selbst Großartiges bauen lässt. Nutzt nun diesen Grundstein, nutzt Eure Fähigkeiten und schmiedet Euer Glück, so gut es geht. Ich wünsche Euch von ganzem Herzen eine glückliche Hand in allen wichtigen Entscheidungen, die ihr nun nach und nach zu treffen habt. Ich wünsche Euch, dass Ihr alle Eure Pläne und Vorstellungen verwirklichen könnt. Ich wünsche Euch alles erdenklich Gute und vor allem Gottes Segen auf Eurem weiteren Lebensweg

Josef Berlinger,
 1. Bürgermeister

„Gemeinsam statt einsam - im Alter das Leben gestalten“

Informationsveranstaltung zur geplanten Senioren-Wohngemeinschaft mit Tagespflegestation am Montag, 05. Juli 2010 um 20 Uhr im Gasthof "zur Linde".

Impressum
 Herausgeber: Markt Neukirchen b. Hl. Blut
 1. Bürgermeister Josef Berlinger
 Marktplatz 2
 93453 Neukirchen b. Hl. Blut
 www.Neukirchen-Online.de
 Redaktion: Claudia Zimmermann
 Tel. 09947 / 9408-16
 Fax 09947 / 9408-40
 Claudia.Zimmermann@Neukirchen-Online.de
 Der Neukirchener Gemeindebote erscheint vierteljährlich und wird an alle Haushalte im Ortsbereich zugestellt.

Was nicht in die Toilette gehört

Leider kommt es immer noch vor, dass die Toilette als „Abfallbehälter“ benutzt wird. Die falsche Entsorgung von sogenannten festen oder flüssigen Abfallstoffen über die Kanalisation ist für das Abwasserwerk von Neukirchen b.Hl.Blut sehr arbeits- und vor allem auch kostenintensiv.

Zur Veranschaulichung ist in der nachfolgenden Tabelle beschrieben, was für Auswirkungen das Entsorgen von festen oder flüssigen Abfallstoffen über die Toilette und somit über die Kanalisation bewirken kann.

Feste oder flüssige Stoffe, die nicht in die Kanalisation gelangen sollten	Was sie bewirken	Wo sie hingehören*
Speisereste, Brat- und Frittierfett bzw Öl (nicht-gewerblicher Bereich)	führt zu Rohrleitungsverstopfungen und Ablagerungen, lockt Ratten an	in Biotonne bzw Wertstoffhof
Hygieneartikel, Sliepeinlagen, Binden, Tampons, Windeln, Feuchttücher, Kondome, Haare, Ohrenstäbchen, Watte, Kosmetikartikel	Verstopfen die Rohrleitungen und Abwasserpumpen	in den Restmüll
Zigarettenkippen, Rasierklingen, Lederabfälle, Putzlumpen, Kleintierstreu	Behinderung der Abwasserreinigung, Gefährdung des Betriebspersonals	in den Restmüll
Problematische Abfälle, wie Säuren und Laugen, Desinfektions-, Abreiz-, Holzschutz-, Pflanzenschutz- und Schädlingsbekämpfungsmittel Farben, Lacke und Verdüner sowie Nagellackentferner	vergiften das Abwasser können Rohrleitungen und Dichtungen zerfressen	zum Umweltmobil bzw als Sondermüll entsorgen
Kosmetikreste und Medikamente	Vergiften das Abwasser und die Biologie der Kläranlage	In den Restmüll oder Apotheke

Ebenso darf Räumgut aus Fettabscheidern, Jauche, Gülle, Abwasser aus Dunggruben und Tierhaltungen, Silagegärsaft, Blut aus Schlächtereien und Molke nicht eingeleitet werden.

Fahrzeuge sind immer in einer dafür vorgesehenen Waschanlage zu waschen. Nur die Waschanlagen verhindern, das anfallende Schmutzstoffe wie Öle, Fette, Teer, Benzin und die Inhaltsstoffe des Waschmittels nicht in die Kanalisation oder Gewässer gelangen kann.

Auch das Wisch- und Putzwasser wird gerne in den nächsten Straßenablauf geschüttet. Dieses sollte vermieden werden, da Straßenabläufe in der Regel am Regenwasserkanal und nicht am Schmutzwasserkanal angeschlossen sind. Das so eingeleitete Schmutzwasser kann direkt in das nächste öffentliche Gewässer gelangen und die dort lebende Pflanz- und Tierwelt schädigen.

*Der ausführliche Abfallwegweiser liegt im Rathaus auf oder kann unter www.kreiswerke-cham.de abgerufen werden. Die rechtlichen Grundlagen für diese Einleitungsverbote sind in der Entwässerungssatzung des Marktes Neukirchen b.Hl.Blut ausführlich festgelegt.

Richtlinien für Zuwendungen von Kleinkläranlagen - geplante Reduzierung der Förderpauschalen:

Die Richtlinien für Zuwendungen von Kleinkläranlagen (RZKKA) vom 18. Oktober 2006 laufen Ende des Jahres aus. Das Ministerium plant eine Neubekanntmachung mit Laufzeit bis Ende 2014. Jedoch sollen die Förderpauschalen stark - um mehr als 1/3 - reduziert werden:

1. Der Sockelbetrag für eine 4-Einwohner-Anlage reduziert sich von 1.500,00 € auf 1.000,00 €. Für jeden weiteren Einwohner gibt es 150,00€ statt bisher 250,00€.
2. Für die mechanische Vorbehandlungsstufe werden nurmehr 400,00€ statt bislang 750,00€ gewährt.
3. Für weitergehende Anforderungen an die Kläranlage werden pauschal nurmehr 300,00 € statt 500,00 € als Sockelbetrag gewährt. Für jeden weiteren Einwohner gibt es statt 50,00€ nurmehr 30,00€.

Der Bayerische Gemeindetag hat sich gegen eine Reduzierung der Fördersätze ausgesprochen. Dessen ungeachtet wird darauf hingewiesen, dass die Richtlinie zum 1. Januar 2011 in Kraft treten soll. Das bedeutet, dass Anträge, die von den Gemeinden bis Ende 2010 eingereicht werden, unabhängig vom Bewilligungszeitpunkt nach den bisherigen Förderpauschalen förderfähig sind.

Veranstaltungskalender Juli bis September 2010

JULI		
Sonntag, 04.07.2010 11.00 Uhr: Hohenbogenkirta - Berggottesdienst (Wanderung ab Talstation der Hohenbogenbahn auf N3, ca. 1 1/2 Std. Möglich) 12.00 Uhr: Gartenfest der Grenzwaldschützen Jägershof mit Oldtimertreffen		Anmeldung bei Silberbauer Rittsteig Tel. 09947/378, 10.00 Uhr FFW Neukirchen: Kirchenzug, Festgottesdienst mit Segnung des Fahrzeugs, ab 14 Uhr Festumzug durch den Markt, abends Festzeltbetrieb mit den "Ursprung Buam".
Dienstag, 06.07.2010 14.00 Uhr Wanderung Schwirzatur mit Wanderführer Karl-Heinz Schindlatz. Dauer ca. 3-4 Stunden, Teilnahmegebühr inkl. Schwirzer-Brotzeit € 5,00 Treffpunkt: Wanderparkplatz Neurittsteig		Montag, 26.07.2010 19.00 Uhr FFW Neukirchen: Tag der Betriebe mit den Bayerwaldsternen.
Mittwoch, 07.07.2010 19.30 Uhr Kultur im Schloß: Jugendblasorchester Furth im Wald, anschl. "Tazz trifft Volksmusik"		Dienstag, 27.07.2010 14.00 Uhr Bayern TourNatur - "Das grüne Volk - Geschichten von Bäumen und Kräutern" Kreativ-Wanderung mit dem Landesbund für Vogelschutz, ab Tourist-Info, Teilnahme kostenlos.
Freitag, 09.07.2010 09.30 Uhr: Firmung mit Firmspender H.H. Prälat Domkapitular Peter Hubbauer Rock-Open-Air an der Talstation Hohenbogen		Mittwoch, 28.07.2010 19.30 Uhr Kultur im Schloss: Akkordeonclub
Samstag, 10.07.2010 19.00 Uhr Weinfest bei Fa. Breuherr am Baderplatz Rock-Open-Air an der Talstation Hohenbogen		Samstag, 31.07.2010 14.00 Uhr SPD-Kinderfest an der Talstation am Hohenbogen, anschl. Bergwachtfest.
Sonntag, 11.07.2010 09.00 Uhr In das Böhmerwaldparadies, ab dem Dorfplatz in Rittsteig, Anmeldung bei Silberbauer Rittsteig, Tel. 09947-378 14.00 Uhr 3. Gerl-Sepp-Gedächtnissingen im Schlosshof/Wallfahrtsmuseum. Musikalischer Nachmittag mit dem Hohenbogenchor, Bewirtung		AUGUST
Dienstag, 13.07.2010 14.00 Uhr Wanderung: Schwirzatur mit Wanderführer Karl-Heinz Schindlatz, Dauer 3-4 Std, Teilnahmegebühr inkl. Schwirzer-Brotzeit 5,-€, (Kinder mind. 8 Jahre), Treffpunkt am Wanderparkplatz in Neurittsteig		Sonntag, 01.08.2010 Bergwachtfest mit Berggottesdienst am Hohenbogen
Mittwoch, 14.07.2010 19.30 Uhr Kultur im Schloss: Unikum - Coverband im Schlosshof/Wallfahrtsmuseum		Dienstag, 03.08.2010 14.00 Uhr Wanderung: Schwirzatur mit Wanderführer Karl-Heinz Schindlatz, Dauer 3-4 Std., Teilnahmegebühr inkl. Schwirzer-Brotzeit 5.-€, (Kinder mind. 8 Jahre), Treffpunkt am Wanderparkplatz in Neurittsteig
Samstag, 17.07.2010 18.00 Uhr Gartenfest mit Seilzugmeisterschaft Frisch auf Mais, am Gestplatz vor der Maiser Kirche 14.00 Uhr Klostermarkt: Kunst u. Handwerk mit Ausstellern von Drechslerarbeiten, Stoffdruck, Klosterarbeiten u.v.m. im Haus zur Aussaat, Bewirtung mit Kaffee und Kuchen.		Mittwoch, 04.08.2010 19.30 Uhr Kultur im Schloss: Powerplay, Rock-Pop-Coverband, Eintritt frei
Sonntag, 18.07.2010 1. Neukirchner Kräutertage: Kräuterratespiel, Erstellen v. Bachblüten, im Klostergarten der Franziskaner		Samstag, 07.08.2010 19.00 Uhr Sommerfest der FFW Atzern mit Gemeindegewisspitzten
Dienstag, 20.07.2010 14.00 Uhr Wanderung: Schwirzatur mit Wanderführer Karl-Heinz Schindlatz, Dauer 3-4 Std., Teilnahmegebühr inkl. Schwirzer-Brotzeit 5,-€, (Kinder mind. 8 Jahre), Treffpunkt am Wanderparkplatz in Neurittsteig		Dienstag, 10.08.2010 14.00 Uhr Wanderung: Schwirzatur mit Wanderführer Karl-Heinz Schindlatz, Dauer 3-4 Std., Teilnahmegebühr inkl. Schwirzer-Brotzeit 5.-€, (Kinder mind. 8 Jahre), Treffpunkt am Wanderparkplatz in Neurittsteig
Mittwoch, 21.07.2010 19.30 Uhr Kultur im Schloss: Vorgruppe Hipp-Hopp-Band, anschl. Sommerkonzert der Landkreismusikschule.		Mittwoch, 11.08.2010 19.30 Uhr Kultur im Schloss: Filmmacht mit "Wickie und die starken Männer", zur Einstimmung spielt die Jugendblaskapelle Heinrichskirchen Filmmusik. Eintritt frei.
Freitag, 23.07.2010 Jugendabend mit Livemusik im Feuerwehrzentrum		Samstag, 14.08.2010 Gemeindegewisschaft im Eisstockschießen mit Gartenfest des ESC Lamberg
Samstag, 24.07.2010 17.00 Uhr Jakobiwallfahrt nach Eschlkam, Abmarsch an der Wallfahrtskirche. 18.30 Uhr FFW Neukirchen: Einzug der Ortsvereine, Festzeltbetrieb mit den Chambtal Oberkrainer.		Sonntag, 15.08.2010 Wandern im Böhmerwald - Wallfahrtswanderung zur Hauswaldkapelle am Rehberg, Anmeldung bei Silberbauer Rittsteig, Tel. 09947-378, ab dem Dorfplatz in Rittsteig
Sonntag, 25.07.2010 09.00 Uhr Wandern im Böhmerwald - In die Welt der Sümpfe, ab dem Dorfplatz in Rittsteig		Mittwoch, 18.08.2010 19.30 Uhr Kultur im Schloss: HoRuck - das fetzt, vorher Jugendblasorchester Pemfling-Grafenkirchen, Eintritt frei.
		Dienstag, 24.08.2010 14.00 Uhr Bayern TourNatur - "Das grüne Volk - Geschichten von Bäumen und Kräutern" Kreativ-Wanderung mit dem Landesbund für
		Mittwoch, 25.08.2010 19.30 Uhr Kultur im Schloss: Little Martin & the Roosters - Chicago Blues, Eintritt frei.
		Samstag, 28.08.2010 13.00 Uhr Dorffest der Ortsvereine Rittsteig, am Sportplatz in Rittsteig 14.00 Uhr: Traditionelles Weinfest der Ökogruppe im Schloßhof
		Sonntag, 29.08.2010 08.00 Uhr Wandern im Böhmerwald - Von Bayern nach Böhmen über den Gr. Osser nach Hamry, ab dem Dorfplatz in Rittsteig, Anmeldung bei Silberbauer Rittsteig, Tel. 09947-378. 13.00 Uhr Dorffest der Ortsvereine Rittsteig, am Sportplatz 10.00 Uhr Wanderung zum Roten Kreuz: Treff: Absetz-Tanneneck.Org, Waldverein. Tanneneck > Rotes Kreuz > Schmelz Stierberg > Tanneneck, Rucksackverpflegung 16.00 Uhr Schöpfung bewahren, Natur achten - wie Franziskus, Führung durch die verschiedenen Themengärten des Klostergartens der Franziskaner. Dauer 1 Std. Kosten 2,50 € für Erw
		Dienstag, 31.08.2010 14.00 Uhr Wanderung: Schwirzatur mit Wanderführer Karl-Heinz Schindlatz, Dauer 3-4 Std. Teilnahmegebühr inkl. Schwirzer-Brotzeit 5.-€, (Kinder mind. 8 Jahre) Treffpunkt am Wanderparkplatz in Neurittsteig
		SEPTEMBER
		Mittwoch, 01.09.2010 19.30 Uhr Kultur im Schloss: Kammermusikabend mit dem Further Klavierquartett, Eintritt frei.
		Freitag, 03.09.2010 - Sonntag, 05.09.2010 Heimattreffen des Heimatvereins Rothenbaum
		Samstag, 04.09.2010 Reit- u. Fahrverein: Kinderfest - Motto: "Die Wikinger"
		Sonntag, 05.09.2010 16.00 Uhr Schöpfung bewahren, Natur achten - wie Franziskus, Führung durch die verschiedenen Themengärten des Klostergartens der Franziskaner. Dauer 1 Std. Kosten 2,50 € für Erw
		Dienstag, 07.09.2010 14.00 Uhr Wanderung: Schwiazatur mit Wanderführer Karl-Heinz Schindlatz, Dauer 3-4 Std. Teilnahmegebühr inkl. Schwirzer-Brotzeit 5,-€ (Kinder mind. 8 Jahre) Treffpunkt am Wanderparkplatz in Neurittsteig
		Mittwoch, 08.09.2010 19.30 Uhr Kultur im Schloss: Theatergruppe gwändt - Wo bitteschön ist die Oberpfalz?
		Sonntag, 12.09.2010 08.00 Uhr Wandern im Böhmerwald - Wanderfahrt zum Laka See in Böhmen und zum Kl. Arbersee im Bayerwald. Anmeldung bei Silberbauer Rittsteig, Tel. 09947-378
		Mittwoch, 15.09.2010 21.00 Uhr Kultur im Schloss: Nachtkonzert - Kammerchor Cham und Elke Uta Frenzel
		Sonntag, 19.09.2010 16.00 Uhr Führung durch den Klostergarten der Franziskaner. Dauer ca. 1 Std. Kosten € 2,50 p.P.
		Dienstag, 21.09.2010 14.00 Uhr Wanderung: Schwirzatur mit Wanderführer Karl-Heinz Schindlatz, Dauer 3-4 Std., Teilnahmegebühr inkl. Schwirzer-Brotzeit 5.-€ (Kinder mind. 8 Jahre), Treffpunkt am Wanderparkplatz in Neurittsteig
		Mittwoch, 22.09.2010 19.30 Uhr Kultur im Schloß: Adamus-Trio
		Mittwoch, 29.09.2010 19.30 Uhr Kultur im Schloß: "Träumerein mit Schumann und Schönwerth"

Information über eine geplante ambulant betreute Seniorenwohngemeinschaft

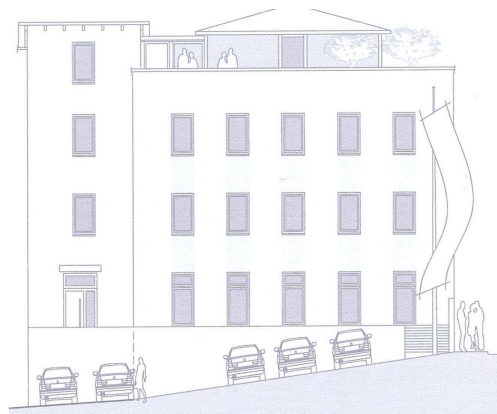
in Neukirchen b. Hl. Blut

Inmitten des Marktes Neukirchen b.Hl.Blut soll eine neue Form des Wohnens für pflege- und hilfsbedürftige Menschen entstehen.

Die ambulant betreute Wohngemeinschaft bietet eine Alternative zum Seniorenheim.

Kennzeichen dieser neuen Einrichtung ist die Selbstbestimmung ihrer Mitglieder d. h.

sämtliche Entscheidungen rund um das Zusammenleben werden gemeinsam getroffen.



Die Bewohner bestimmen ihren Tagesablauf.

Wohnen

Die Bewohner leben in den „eigenen vier Wänden“ und haben somit die Möglichkeit der individuellen Gestaltung der Wohnung. Ein gemeinsamer Aufenthaltsbereich mit Küche, Esszimmer und Ruheraum fördert soziale Kontakte. Da maximal 12 Personen zusammenleben ist eine familiäre Atmosphäre gewährleistet.

Betreuung

„Alltagsbegleiter“ stehen den Bewohnern bis zu 24 Stunden zur Verfügung. Sie unterstützen bzw. übernehmen Tätigkeiten im Haushalt wie z. B. kochen, putzen, waschen usw.

Pflege

Die Pflege wird durch einen frei wählbaren ambulanten Pflegedienst sichergestellt. Dies geschieht wie bei der häuslichen Versorgung.

Die ambulant betreute Wohngemeinschaft in Neukirchen b. Hl. Blut möchte den Menschen ein Leben „daheim“ ermöglichen.

Interessenten wenden sich bitte an:

Hilfe und Pflege Daheim

Windmaißer Annemarie und Gerhard

Kaltenbachstr. 3

93453 Neukirchen

Telefon 09947/9040190

Mobil 0151/22953624

Informationen zur geplanten Senioren-Tagespflege

in Neukirchen b. Hl. Blut

Das Angebot richtet sich an pflegebedürftige und an Demenz erkrankte Menschen, die ihren Lebensabend zu Hause bzw. in ihrer Familie verbringen möchten.

Leistungen

- Betreuung wochentags von 08.00 – 16.00 Uhr
- Verpflegung während des Aufenthaltes
- Abwechslungsreiche Gestaltung des Tagesablaufes
- Individuelle Bedürfnisse werden berücksichtigt
- Fahrdienst (Hin- und Rückfahrt)
- Qualifiziertes Personal

Finanzierung

Die Leistungen die erbracht werden können mit der Pflegekasse oder über zusätzliche Betreuungsleistungen abgerechnet werden. Voraussetzung ist die erfolgte Einstufung in die Pflegestufe durch den medizinischen Dienst der Krankenkassen. Für die Verpflegung und Unterkunft ist ein Eigenanteil zu leisten.

In der Tagespflegeeinrichtung wird der pflegebedürftige Mensch tagsüber betreut und versorgt und die Angehörigen werden in dieser Zeit entlastet.

Pflegende Angehörige gewinnen wieder Zeit für sich selbst und können neue Kräfte schöpfen.

Für weitere Informationen rund um die Tagespflege stehen wir Ihnen gerne zur Verfügung.

Hilfe und Pflege Daheim

Windmaißer Annemarie und Gerhard

Kaltenbachstr. 3

93453 Neukirchen

Telefon 09947/9040190

Mobil 0151/22953624

Jugendfreizeitwoche 2010 im Markt Neukirchen b.Hl.Blut



Di., 10. August - Bei den Schützen ist was los
Pfeilbogen, Armbrust, Lasergewehr, und Kaiserschmarrn in der großen Pfanne alles beim Klement. Kinder ab 8 Jahre. Betreuung und Anmeldung: Schützenverein Frisch auf Mais, Thomas Wagerer und Christa Buchberger Tel. 09947-2393

Beginn:
13:00 Uhr
Ende:
17:00 Uhr



Mi., 11. August - Wickie und die starken Männer
bei der Filmnacht im Schlosshof/Wallfahrtsmuseum, Marktplatz 10, zur Einstimmung spielt die Jugendblaskapelle Heinrichskirchen Filmmusik.

Beginn:
19:30 Uhr
Ende:
23:00 Uhr



Do., 12. August - Wettrodeln
auf der Sommerrodelbahn am Hohenbogen. Keine Startgebühr. Pokalverleihung im Anschluss. Organisation: CSU-Ortsverband, Anmeldung vor Ort an der Talstation der Hohenbogenbahn.

Beginn:
9:00 Uhr



Fr., 13. Aug. - Wir besuchen das LBV-Zentrum in Nößwartling. Eisvogelsteig, Forscherabteilung, Tradtinsel, Erlebnisraum Natur. Kinder ab 8 Jahre. Ein Bus wird eingesetzt. Betreuung und Anmeldung: Ökogruppe Neukirchen, Josef Baumann, Tel. 09947-1294

Beginn:
13:30 Uhr
Ende:
18:00 Uhr



Sa., 14. August - Spiel ohne Grenzen
Fit in den Ferien. Torwandschießen, Ballspiele, Fußballkegeln u.v.m. auf dem Sportplatz. Betreuung und Anmeldung: SV Neukirchen, Anton Müller, Tel. 09947-606

Beginn:
14:00 Uhr
Ende:
19:00 Uhr



So., 15. August - Bergsteigwanderung zu den Türmen am Hohenbogen Einmal ganz oben sein und ins Land schauen. Führung im ehem. Fernmeldeturm, Wanderung zur Mittelstation, Fahrt mit der Sommerrodelbahn, Grillen bei der Talstation, festes Schuhwerk, Kinder unter 8 Jahre nur in Begleitung der Eltern. Betreuung und Anmeldung: ASV Mais, Juliane Prechtel, Tel. 09947-337

Beginn:
13:00 Uhr
Ende:
19:00 Uhr
Talstation der Hohenbogenbahn

Anmeldung für jeden Tag erforderlich beim Jugendbeauftragten des Marktes Neukirchen b.Hl.Blut Franz Altmann, Tel. 09947-873, oder den jeweiligen Betreuern

Gesamtorganisation: Franz Altmann



Die sechs Wirte werden mit dem "Neukirchener Teller" als Markenzeichen Gerichte aus regionalen und frischen Zutaten bieten. Zusätzlich zur "normalen" Speisekarte wird es in den Gasthäusern regionale Schmankerl geben. So wird es Gerichte wie die „Erdäpfelpfann“, den „Bayerischen Wrap“, den „Neukirchener Rehbock“ oder „Oberpfälzer Böfflamot“ geben. Der Auftakt ist vom 24. bis 28. September im Landgasthof "Zum Klement" in Mais und im Ferienhotel „Waldschlößl“ , wo es die Schmankerl vom 30. Oktober bis zum 4. Oktober gibt, gefolgt vom Berghaus an der Hohenbogen-Bergstation (vom 8. bis 11. Oktober), dem Gasthof "Zur Linde" in Neukirchen b. Hl. Blut (14. bis 18. Oktober), und dem „Kolmsteiner Hof“, wo es die spezielle Schmankerlkarte vom 19. bis 24. Oktober geben wird.

Übersicht der Busverbindungen zum Erreichen der Freibäder in Lam und Furth im Wald

Buslinie „590“ in Richtung Lam/Bayerisch Eisenstein

Abfahrt Neukirchen b.Hl.Blut, Marktplatz

10.25 Uhr
13.31 Uhr
13.23 Uhr

Ankunft Lam, „Postamt“

10.55 Uhr (Montag - Freitag)
13.49 Uhr (Montag - Freitag)
13.49 Uhr (Samstag, Sonntag)

Abfahrt Lam, „Postamt“

16.06 Uhr
17.06 Uhr
17.06 Uhr

Ankunft Neukirchen b.Hl.Blut, Marktplatz

16.30 Uhr (Montag - Freitag)
17.19 Uhr (Montag - Freitag)
17.30 Uhr (Samstag, Sonntag)

Buslinie „590“ in Richtung Furth im Wald

Abfahrt Neukirchen b.Hl.Blut, Marktplatz

10.19 Uhr
12.19 Uhr

Ankunft Furth im Wald, „Kötztingerstr.“

10.43 Uhr (Montag - Sonntag)
12.43 Uhr (Montag - Freitag)

Abfahrt Furth im Wald, „Kötztingerstr.“

14.11 Uhr
17.19 Uhr

Ankunft Neukirchen b.Hl.Blut, Marktplatz

14.32 Uhr (Montag - Freitag)
17.42 Uhr (Montag - Freitag)

Weitere Informationen und zusätzliche Busverbindungen sind unter www.rbo.de abrufbar.