

# Neukirchener Gemeindebote



Liebe Mitbürgerinnen und Mitbürger,

Licht und Schatten haben das zu Ende gehende Jahr 2016 geprägt. Neben vielen freudigen Ereignissen werden die heftigen Starkregenereignisse und ganz besonders das Unwetter vom 25. Juni, bei dem erheblicher Sachschaden im gesamten Gebiet der Marktgemeinde entstanden ist, in Erinnerung bleiben. Für jede helfende Hand und die staatliche Unterstützung sage ich herzlich "Vergelt's Gott"!

Trotzdem konnten wir gemeinsam unsere schöne Heimatgemeinde wieder ein Stück voranbringen. Ein besonderer Dank gilt den vielen ehrenamtlich Engagierten in den Vereinen und Organisationen, die wieder einen ganz wichtigen Beitrag geleistet haben. Das gilt genauso für unsere Betriebe und Unternehmen, die ein breites Angebot und einen stabilen Arbeitsmarkt garantieren.

Wir wünschen allen Bürgerinnen und Bürgern sowie unseren Urlaubsgästen und den Patienten der Spezialklinik ein frohes und friedvolles Weihnachtsfest sowie für das neue Jahr alles Gute, vor allem Gesundheit, Glück und Zufriedenheit.



Foto: Karola Geiger

Herzliche Grüße

Markus Müller

1. Bürgermeister, Stv. Landrat

Hans Kerscher

2. Bürgermeister

Uli Neumeyer

3. Bürgermeister

## Öffnungszeiten Rathaus und Marktkasse

Das Rathaus ist wie folgt geöffnet:

Montag bis Freitag von 8.00 - 12.00 Uhr, Dienstag und Donnerstag auch von 13.30 - 15.30 Uhr.

Jeden ersten Freitag im Monat zusätzlich von 13.30 – 17.00 Uhr.

**Müll- und Windelsäcke erhalten Sie zu den genannten Zeiten in der Marktkasse im Rathaus.**

## Aus dem Bürgerbüro

**Kleinkläranlagen:**

**Funktionsbescheinigungen und Entsorgungsbestätigung vorlegen!**

Bei Kleinkläranlagen mit vollbiologischer Nachreinigungsstufe ist der Prüfbericht des privaten Sachverständigen (erstmalig zwei Jahre nach Inbetriebnahme der Anlage, danach in zwei- bzw. vierjährigem Turnus) beziehungsweise die Entsorgungsbestätigung vorzulegen. Für eventuelle Rückfragen steht Ihnen der Sachbearbeiter Richard Keinhöfer unter Tel. 09947/9408-0 während der regulären Geschäftszeiten zur Verfügung.

## Hecken und Äste zurückschneiden

Im Rathaus und im Bauhof gehen immer wieder Beschwerden ein, dass es an Kreuzungen, Einmündungen, sowie Fuß- und Radwegen zu Behinderungen durch die überhängenden Äste bzw. die zu breiten und hohen Hecken kommt.

Zur Vermeidung von Verkehrsbehinderungen an Straßen und Wegen auch heuer wieder die Bitte: Das Frühjahr zum Heckenschnitt nutzen!

## VdK-Sprechstunden

Im Jahr 2017 sind folgende Termine des Sozialverband VdK im Rathaus vorgesehen:

Jeweils Dienstag:	07. März	04. Juli
	04. April	05. September
	02. Mai	07. November
	06. Juni	05. Dezember

In den Monaten Januar, Februar und Oktober entfallen die Außensprechtage.

Die Beratungsgespräche finden jeweils in der Zeit von 11:15 Uhr bis 12:00 Uhr im Rathaus, EG, Zimmer-Nr. 6 (Sozialraum) statt.

## *Die Marktkasse informiert*

### **Ablesen der Wasserzähler:**

Die Ablesung der Wasserzähler sollte unbedingt bis zum 31.12.2016 erfolgen. Die Ablesebriefe wurden bereits an die Kunden versandt. Bitte geben Sie Ihre Ableseunterlagen bis spätestens 05. Januar 2017 in der Marktkasse ab. Der Zählerstand kann auch per Fax unter der Nummer 09947/9408-40, per Email an [kasse@neukirchen.bayern](mailto:kasse@neukirchen.bayern) oder direkt auf unserer Homepage unter [www.neukirchen.bayern](http://www.neukirchen.bayern) durchgegeben werden.

Sollte bis zum 05. Januar 2017 kein aktueller Zählerstand vorliegen, wird der Wasserverbrauch geschätzt. Der Abrechnungsbescheid wird bis zum 15. Februar 2017 zugestellt.

Bitte beachten Sie, dass selbstverständlich auch die Wasserzähler, welche im Jahr 2016 ausgetauscht wurden, abgelesen werden müssen.

### **Fälligkeiten der Grundsteuer im Jahr 2017:**

Die Grundsteuern sind wie bisher zum 15.02./15.05./15.08. und 15.11.2017 fällig.

Ein gesonderter Grundsteuerbescheid für das Jahr 2017 ergeht nicht. Falls Sie im Jahr 2016 keinen Festsetzungs- oder Änderungsbescheid über Grundsteuer erhalten haben, ist die gleiche Grundsteuer wie im Vorjahr zu entrichten.

Bitte beachten Sie, dass sich die Steuerpflicht bei Veräußerungen oder anderen Veränderungen der Grundsteuerbemessungsgrundlage immer erst zum 01.01. des Folgejahres auswirkt. Beim Verkauf eines Grundstückes hat der Verkäufer die Grundsteuer noch für das gesamte Jahr der Veräußerung zu begleichen.

### **Fälligkeit der Hundesteuer im Jahr 2017:**

Die Hundesteuer wird grundsätzlich zum 1. April eines Kalenderjahres fällig. Bitte beachten Sie, dass der Hundesteuerbescheid vom Jahr 2016 als Dauerbescheid gültig ist, bis er geändert oder aufgehoben wird. Die Hundesteuer ist zum 01.04.2017 unaufgefordert zu begleichen. Falls Sie ein SEPA-Lastschrift-Mandat erteilt haben, wird die Hundesteuer automatisch von Ihrem Konto abgebucht.

### **Fälligkeiten der Wasser- und Abwassergebühren im Jahr 2017:**

Die Wasser- und Abwassergebühren sind ebenfalls zu den Terminen 15.02./15.05./15.08. und 15.11. fällig. Bei Vorliegen eines SEPA-Lastschrift-Mandats werden sie automatisch abgebucht. Die Höhe der Wassergebühren bleibt unverändert und beträgt je verbrauchten Kubikmeter: 1,75 € zzgl. 7 % Mehrwertsteuer ergibt 1,87 €.

Die Gebühr für Abwasser verbleibt bei 1,55 € je Kubikmeter.

### **Pflichtmüllsäcke und Papiersäcke für 2017:**

Die Nutzer von Pflichtmüllsäcken und Pflichtpapiersäcken werden gebeten, diese – soweit noch nicht geschehen – in der Marktkasse abzuholen. Die volle Anzahl von Pflichtmüllsäcken kann nur bis zum 31. März 2017 ausgegeben werden.

Liebe Mitbürgerinnen und Mitbürger,

gerne stellen wir Ihnen für das Jahr 2017 wieder einen ausführlichen Abfuhrplan für die Restmüll-, Biomüll- und Papierentsorgung zur Verfügung. Berücksichtigt sind dabei auch bereits alle Terminverschiebungen, die sich aufgrund von Feiertagen ergeben.

Sie haben sich mittlerweile sicherlich auch an die neue Gestaltung bezüglich der Straßen- und Ortsnamen gewöhnt. Sollte die Straße oder der Ortsteil in dem Sie wohnen nicht erfasst oder falsch geschrieben sein, bitten wir Sie, uns darüber zu informieren, damit wir die Abfuhrpläne entsprechend aktualisieren können.

Liebe Bürgerinnen und Bürger, unterstützen Sie uns entsprechend und haben Sie bitte Verständnis dafür, wenn sich, z.B. bei schlechter Witterung, Verzögerungen bei der Abfuhr ergeben.

Wesentlich einfacher können Sie Ihren Abfuhrkalender aber mittlerweile über das Internet unter <http://www.entsorgung-cham.de/> abrufen. Sie geben Postleitzahl, Ort und ggf. Straße und Hausnummer ein und schon können Sie sich einen Jahreskalender ausdrucken, in dem alle Abfuhrtage mit dem entsprechenden Symbol für Restmüll-, Bio- und Papiertonne gekennzeichnet sind. Zudem finden Sie darauf auch die Öffnungszeiten des Wertstoffhofes Ihrer Gemeinde und was Sie dort anliefern können, die Haltezeiten des Umweltmobils in Ihrer Gemeinde und die Öffnungszeiten unserer Problemmüllsammelstelle in Cham. Sollten Sie keinen Internetzugang haben, wenden Sie sich bitte an unsere Mitarbeiterin, Frau Kerstin Fechter, Tel. 09971/78 569. Wir senden Ihnen gerne ein fertiges Exemplar zu.

Wir hoffen, diese Broschüre ist für Sie eine hilfreiche Information

Mit freundlichen Grüßen

**Ihre Kreiswerke Cham**

### **Wichtige allgemeine Hinweise!**

#### **Ansprechpartner bei den Kreiswerken Cham:**

##### ***Gebührenabrechnung, An-/Ab- und Ummeldung von Gefäßen***

Frau Pia Zelenka (09971/78-571)

Frau Marion Brandl und Frau Martina Fischer (09971/78-346)

**Besonders wichtig:** Änderungen von Eigentümern sowie An- und Abmeldungen von Gefäßen sind nur schriftlich, Änderungen der Bankverbindung (SEPA-Mandat) nur schriftlich **und** unterschrieben im Original per Post (kein Fax, keine E-Mail) oder direkt bei den Kreiswerken möglich.

##### ***Bereitstellung und Abholung von Restmüll- und Wertstoffbehältnissen inkl.***

##### ***Beschwerdemanagement***

Herr Thomas Voit (09971/78-347)

##### ***Abfallberatung***

Herr Alfred Rauscher für Haushalte (Tel. 09971/78-352) und

Herr Thomas Hersina für Gewerbebetriebe (09971/78-573)

**Bei der Bereitstellung von Restmüll- und Wertstoffbehältnissen ist folgendes zu beachten:**

- ⇒ Die Gefäße sind ab 6 Uhr an den gewohnten Standplätzen zur Abholung bereit zu stellen.
- ⇒ Die Gefäße dürfen nur so weit gefüllt werden, dass sich der Deckel noch schließen lässt.
- ⇒ Abfälle dürfen nicht in die Behälter eingestampft werden.
- ⇒ In die Gefäße dürfen keine glühenden oder heißen Abfälle eingeworfen werden.
- ⇒ Gefäße ohne bzw. ohne gültigen Strichcodeaufkleber dürfen nicht bereitgestellt werden.

**Nachfolgend Ihre Abfuhrtermine für Restmüll, Biomüll und Papier  
(Terminänderungen aufgrund einer Feiertagsregelung sind **rot** gekennzeichnet)**

Abfuhrgebiet – Restmüll	Firma*	Termine
<b><u>Markt Neukirchen b. Hl. Blut Restmüll Tour I:</u></b> gesamtes Gemeindegebiet  <b><u>aber ohne die Ortsteile und Straßen:</u></b> Buchbergstr., Gartenweg, Gruberweg, Haberlsäge, Haberlsägstr., Haselbachweg, Hochackerweg, Jägershof, Lindbachstr. und Weinerbergstraße	CE	<b><u>Dienstag gerade Woche:</u></b> 10.01., 24.01., 07.02., 21.02., 07.03., 21.03., 04.04., <b>19.04.</b> , <b>03.05.</b> , 16.05., 30.05., 13.06., 27.06., 11.07., 25.07., 08.08., 22.08., 05.09., 19.09., <b>04.10.</b> , 17.10., <b>30.10.</b> , 14.11., 28.11., 12.12., <b>27.12.</b>
<b><u>Markt Neukirchen b. Hl. Blut Restmüll Tour II:</u></b> <b><u>aber nur die Straßen:</u></b> Buchbergstr., Gartenweg, Gruberweg, Haberlsäge, Haberlsägstr., Haselbachweg, Hochackerweg, Lindbachstr. und Weinerbergstr.  <b><u>und nur der Ortsteil:</u></b> Jägershof	CE	<b><u>Mittwoch gerade Woche:</u></b> 11.01., 25.01., 08.02., 22.02., 08.03., 22.03., 05.04., <b>20.04.</b> , <b>04.05.</b> , 17.05., 31.05., 14.06., 28.06., 12.07., 26.07., 09.08., 23.08., 06.09., 20.09., <b>05.10.</b> , 18.10., <b>02.11.</b> , 15.11., 29.11., 13.12., <b>28.12.</b>

Abfuhrgebiet – Biomüll	Firma*	Termine
<b><u>Markt Neukirchen b. Hl. Blut Biomüll Tour I:</u></b> gesamtes Gemeindegebiet  <b><u>aber ohne die Straßen:</u></b> Buchbergstr., Elisabethstr., Gartenweg, Gruberweg, Haberlsäge, Haberlsägstr., Haselbachweg, Hochackerweg, Krankenhausstr., Lindbachstr., Ludwigstr., Maximilianstr., Pater-Fortunat-Str., Pfarrerhöhe, Stoiberstr., Von-Walser-Str., Weinerbergstr. und Wittmannstr.(ohne Deschermühlweg 3 und ohne Ortsteil Jägershof.	CE	<b><u>Dienstag gerade Woche:</u></b> 10.01., 24.01., 07.02., 21.02., 07.03., 21.03., 04.04., <b>19.04.</b> , <b>03.05.</b> , 16.05., 30.05., 13.06., 27.06., 11.07., 25.07., 08.08., 22.08., 05.09., 19.09., <b>04.10.</b> , 17.10., <b>30.10.</b> , 14.11., 28.11., 12.12., <b>27.12.</b>

<b>Abfuhrgebiet – Biomüll</b>	<b>Firma*</b>	<b>Termine</b>
<p><b><u>Markt Neukirchen b. Hl. Blut Biomüll Tour II:</u></b></p> <p><b><u>aber nur die Straßen:</u></b></p> <p>Buchbergstr., Elisabethstr., Gartenweg, Gruberweg, Haberlsäge, Haberlsägstr., Haselbachweg, Hochackerweg, Krankenhausstr., Lindbachstr., Ludwigstr., Maximilianstr., Pater-Fortunat-Str., Pfarrerhöhe, Stoiberstr., Von-Walser-Str., Weinerbergstr. und Wittmannstr.</p> <p><b><u>und nur das Anwesen:</u></b> Deschermühlweg HsNr. 3</p> <p><b><u>und den Ortsteil Jägershof</u></b></p>	CE	<p><b><u>Donnerstag ungerade Woche:</u></b></p> <p>05.01., 19.01., 02.02., 16.02., 02.03., 16.03., 30.03., <b>12.04.</b>, 27.04., 11.05., <b>26.05.</b>, <b>09.06.</b>, 22.06., 06.07., 20.07., 03.08., <b>18.08.</b>, 31.08., 14.09., 28.09., 12.10., 26.10., 09.11., 23.11., 07.12., 21.12.</p>

<b>Abfuhrgebiet – Papier</b>	<b>Firma*</b>	<b>Termine</b>
<p><b><u>Markt Neukirchen b. Hl. Blut Papier Tour I:</u></b></p> <p><b><u>aber nur die Ortsteile und Straßen:</u></b></p> <p>Altweise, Am Kagerstein, Anglmühle, Bergsteig, Bergweg, Birkenstr., Böhmerwaldstr., Buchermühle, Büchlweg, Dammermühle, Dorfstr., Fichtenweg, Föhrenweg, Gleitsbach, Gmoosweg, GrauhoF, Gschwendt, Hanger, Hangerstr., Hasleth, Hauptstr., Heuweg, Hinterhelmhof, Höllbachstr., Höllkreuzweg, Kaltenbachstr., Kolmsteinstr., Kreuzwegstr., Krottenhof, Kühberg, Lambergmühle, Lamberger Str., Lärchenweg, Liftstr., Neurittsteig, Oberkaltenhof, Oberkaltenhofstr., Paßstr., Pointhöheweg, Schanzweg, Schicherhof, Schindelau, Schwedenweg, Spandberg, St.-Anna-Weg, Steinried, Steinriegel, Tanneneckstr., Tannenweg, Untere Dorfstr., Unterkaltenhof, Unterkaltenhofstr., Vorderbuchberg, Vorderbuchberger Str., Vorderhelmhof, Vordermais, Waldschlößlstr., Waldstr., Waldweg, Weiherweg, Wiesenweg, Wolfsgrubenweg und Wolfsriegelweg</p>	ZA	<p><b><u>jeweils Dienstag:</u></b></p> <p>03.01., 14.02., 28.03., 09.05., 20.06., 01.08., 12.09., 24.10., 05.12.</p>
<p><b><u>Markt Neukirchen b. Hl. Blut Papier Tour II:</u></b></p> <p><b><u>aber nur die Straßen:</u></b> Ahornstr., Alte Str., Alte Tradt, Am Birkenberg, Am Eisweiher, Am Färbergarten, Am Graben, Am Hungerbühl, Am Sportplatz, Am Steinbergl, Atzlerner Str., Austr., Baderplatz, Dachsweg, Deschermühlweg, Ecksteinstr., Eichenweg, Elisabethstr., Entenweg, Flurstr., Flurweg, Freibachstr., Füllerstr., Heiligasse, Hinterbuchbergerstr., Hochstr., Hochweg, Hohenbogenstr., Hoher Bogen, Im Kirchefeld, Kirchstr., Klapfenbachstr., Klosterplatz, Krankenhausstr., Kugelstattweg, Lamer Str., Ludwigstr., Marktplatz, Marktstr., Mauthstr., Maximilianstr., Morethgasse, Mühlweg, Obere Tradtstr., Pater-Fortunat-Str., Pfarrerhöhe, Roßanger, Schloßweg, Schwarzriegelweg, Sonnenstr., Stoiberstr., Tradtstr., Uferweg, Von-Walser-Str., Vorbergweg, Walching, Weiherdammstr. und Wittmannstr.</p>	ZA	<p><b><u>jeweils Donnerstag:</u></b></p> <p>05.01., 16.02., 30.03., 11.05., 22.06., 03.08., 14.09., 26.10., 07.12.</p>
<p><b><u>Markt Neukirchen b. Hl. Blut Papier Tour III:</u></b></p> <p><b><u>aber nur die Ortsteile und Straßen:</u></b></p> <p>Brünst, Buchbergstr., Gartenweg, Gruberweg, Haberlsäge, Haberlsägstr., Haselbachweg, Haselbrücke, Hochackerweg, Hofberg, Jägershof, Lindbachstr., Obere Au, Untere Au und Weinerbergstr.</p>	ZA	<p><b><u>jeweils Dienstag:</u></b></p> <p>10.01., 21.02., 04.04., 16.05., 27.06., 08.08., 19.09., <b>30.10.</b>, 12.12.</p>

\* Zuständige Abholfirma : CE Chamland-Entsorgungs GbR, 93413 Cham, Tel. 09971/30303  
 ZA Anton Zahner, 93437 Furth i. Wald Tel. 09973/3814

## Öffnungszeiten Wertstoffhof

### Wertstoffhof Neukirchen b. Hl. Blut

Montag von 13:00 – 16:00 Uhr

Donnerstag von 16:00 – 18:00 Uhr

Samstag von 09:00 – 12:00 Uhr

### Öffnungszeiten der Müllumladestation Willmering, Bachstraße 3:

Montag bis Freitag jeweils von 08:00 – 12:30 Uhr und von 13:15 – 16:00 Uhr

## Von der Seniorenkontaktstelle

Im Landratsamt existiert bereits seit November 1997 eine Seniorenkontaktstelle die Anlaufstelle für alle Bürgerinnen und Bürger des Landkreises und Koordinationsstelle für die Zusammenarbeit mit Gemeinden, Behörden und Institutionen ist.

Die Seniorenkontaktstelle erstellt Informationsbroschüren wie den Seniorenwegweiser, den Behindertenwegweiser und die sehr gut angenommene Notfallmappe. Den größten Zuspruch findet jedoch immer noch die zweimal im Jahr erscheinende Seniorenzeitung „Abseits-DENKSTE“ in der lustige Geschichten und Gedichte, Ausflugsvorschläge und Informationen für Senioren vorgestellt werden.

Meist werden der Seniorenkontaktstelle Fragen zum Thema Schwerbehinderung und Pflege gestellt. Neu im Angebot der Seniorenkontaktstelle ist auch das Angebot einer Wohnraumberatung. Viele Wohnungen sind nicht barrierefrei und bergen Gefahren. So kann ein loser Teppich oder ein Verlängerungskabel zur Stolperfalle werden. Ein zweiter Handlauf beim Treppenaufgang, die Erhöhung von Sitz- und Schlafgelegenheiten oder der Umbau des Bades können die Sicherheit und den Verbleib in der eigenen Wohnung gewährleisten. Für wohnumfeldverbessernde Maßnahmen gibt es bei Schwerbehinderung (mindestens 50%) die Möglichkeit eines Zuschusses in Höhe von 10.000 Euro.

Unter der Telefonnummer 09971/78-291 oder 78-292 stehen Ihnen Herr Michael Ruhland und Frau Martina Pfeilschifter gerne für Fragen zur Verfügung.

## Unfallversicherung für pflegende Angehörige

Nicht erwerbsmäßig tätige häusliche Pflegepersonen sind bei den gesetzlichen Unfallversicherungsträgern beitragsfrei versichert, wenn sie einen Pflegebedürftigen (im Sinne des § 14 des SGB XI) pflegen. Der Versicherungsschutz bezieht sich auf Tätigkeiten der Pflegebereiche Körperpflege, Ernährung, Mobilität sowie der hauswirtschaftlichen Versorgung, wenn diese überwiegend dem Pflegebedürftigen zugutekommen.

(Fortsetzung nächste Seite...)

Dafür gelten die folgenden Voraussetzungen:

### **Die Pflege darf nicht erwerbsmäßig erfolgen**

Das ist der Fall, sofern Sie für Ihre Pflegetätigkeit keine finanzielle Zuwendung erhalten, die das gesetzliche Pflegegeld übersteigt. Bei nahen Familienangehörigen wird allgemein angenommen, dass die Pflege nicht erwerbsmäßig erfolgt.

### **Die Pflege muss in der häuslichen Umgebung stattfinden**

Ihre Pflegetätigkeit muss also entweder in Ihrem Haushalt oder in der Wohnung des Pflegebedürftigen erfolgen. Dabei kann es sich auch um ein Senioren- oder Pflegeheim handeln. Möglich ist auch, dass Sie den Pflegebedürftigen im Haushalt einer dritten Person pflegen. Der zeitliche Umfang der übernommenen Pflegetätigkeit ist für den Versicherungsschutz nicht von Bedeutung.

### **Was ist nach einem Unfall zu tun?**

Bei einem Unfall muss innerhalb von drei Tagen eine Unfallanzeige an die KUVB gesandt werden. Vordrucke dafür sind im Internet unter [www.kuvb.de](http://www.kuvb.de) Service - Unfallanzeigen – zu finden. Wenn Sie als Pflegeperson nach einem Unfall ärztliche Hilfe in Anspruch nehmen, sollten Sie dem Arzt unbedingt sagen, dass Sie den Unfall bei der Pflege erlitten haben. Er rechnet dann direkt mit der KUVB ab und nicht mit Ihrer Krankenkasse.

Tödliche Unfälle müssen sofort gemeldet werden, entweder per Telefon 089 36093-0 oder Fax 089 36093-135

Quelle:

Zeitschrift *Zu Hause pflegen – gesund bleiben!* Ausgabe 2/Winter 2016

Kommunale Unfallversicherung Bayern:

Bayerische Landesunfallkasse, Ungererstraße 71, 80805 München, Telefon: 089 36093-0

Internet: [www.kuvb.de](http://www.kuvb.de)

## *Bayer. Agentur für Natur u. Landschaftspflege*

Mit dieser Information möchten wir Ihnen die neueste Ausgabe der Zeitschrift „ANLiegen Natur“ der Bayerischen Agentur für Natur und Landschaftspflege ankündigen. Die gedruckte Ausgabe erhalten Sie über den Shop der Staatsregierung: [http://www.bestellen.bayern.de/shoplink/anl\\_nat\\_0034.htm](http://www.bestellen.bayern.de/shoplink/anl_nat_0034.htm). Alle Hefte sind auch online kostenlos abrufbar: <http://www.anl.bayern.de/publikationen/anliegen/index.htm>.

Mit unserer Zeitschrift stellen wir aktuelle und praxisrelevante Informationen für die Naturschutzarbeit zur Verfügung und fördern den Austausch von neuen Ansätzen, guten Beispielen und aktuellen Informationen zu Naturschutz und angewandter Landschaftsökologie.

Mit dem Newsletter werden Sie regelmäßig über aktuelle Beiträge informiert ([www.anl.bayern.de/publikationen/newsletter/anmeldung.htm](http://www.anl.bayern.de/publikationen/newsletter/anmeldung.htm)), die in unserem Weblog bereits vorab erscheinen ([www.anl.bayern.de/publikationen/anliegen/meldungen/wordpress/](http://www.anl.bayern.de/publikationen/anliegen/meldungen/wordpress/)).

Für Rückfragen und Anregungen sowie Themenvorschläge steht Ihnen Herr Dr. Bernhard Hoiß ([bernhard.hoiss@anl.bayern.de](mailto:bernhard.hoiss@anl.bayern.de)) gerne zur Verfügung.

Quelle:

Pressemitteilung der Bayerische Akademie für Naturschutz und Landschaftspflege (ANL)



## Foto-Ausstellung im Wallfahrtsmuseum

Die Ausstellung wurde durch die Katholische Erwachsenenbildung (KEB) anlässlich des Katholikentages in Regensburg 2014 konzipiert. Bischof Dr. Rudolf Voderholzer eröffnete sie mit den Worten: „Mein Wunsch ist, dass die Pilgerwege Europas zu Schlagadern eines neuen, vereinten und friedlichen Europas werden. Mich rührt an, dass auf den Wegen, wo nach dem Krieg Flüchtlingszüge unterwegs waren und bis vor 25 Jahren der Eiserner Vorhang die Menschen getrennt hat, heute deutsche und tschechische Jakobspilger gemeinsam auf dem Weg sind.“ Die Ausstellung im Wallfahrtsmuseum Neukirchen b. Hl. Blut kann **bis Ende März 2017** besichtigt werden. Am Jakobsweg ist der Wallfahrtsort Neukirchen b. Hl. Blut eine wichtige Station.

Die mehr als 40 Fotos, die zum Großteil bei begleiteten Jakobswanderungen der KEB in Böhmen und Ostbayern entstanden, machen Lust, selbst wenigstens einzelne Etappen des Jakobsweges in der Heimat zu gehen. Die Bilder stammen von Michael Jaumann, Gerald Richter und Gregor Tautz. Sie zeigen Pilger in den verschiedenen Landschaften, alte Mühlen, charakteristische Kirchen, einsame Täler, Frühlingswiesen und blühende Obstgärten. Auch einige Szenen, die für die begleiteten Jakobswanderungen der KEB mit meditativen, historischen und kunstgeschichtlichen Elementen typisch sind, finden sich in der Präsentation. So spiegelt die Ausstellung die Mischung des Erlebens der Natur, der Weggemeinschaft, der Kultur und der geistlichen Erfahrungen wieder, die für die Wanderungen der KEB charakteristisch sind.



### Öffnungszeiten:

Dienstag bis Freitag 9 – 12 u. 13 – 17 Uhr

Samstag und Sonntag 10 – 12 u. 13 – 16 Uhr

## Weihnachtskrippe im Wallfahrtsmuseum



Vor ziemlich genau hundert Jahren begann Alois Ochsenmeier aus Arnschwang mit dem Bau der drei Meter breiten und zwei Meter hohen Szenerie, die später als „Arnschwanger Krippe“ über den Landkreis hinaus bekannt wurde. In der Weihnachtszeit bestaunten viele Besucher das Kunstwerk und nicht nur die Kinder bekamen glänzende Augen. In mühevoller Kleinarbeit schuf Ochsenmeier nach und nach die Figuren, Paläste, Wege, Brücken, einen Bachlauf, ein Viadukt und Vieles, Vieles mehr. Da gibt es allerhand zu entdecken. Nach Ochsenmeiers Ableben galt die Krippe einige Jahrzehnte als verschollen. Seit 1999 befindet sich die Krippenlandschaft im Wallfahrtsmuseum Neukirchen b. Hl. Blut, wo sie aufwändig hergerichtet wurde. Rechtzeitig zur Adventszeit wurde sie jetzt wieder neu aufgestellt und kann von den Museumsbesuchern besichtigt werden. Die mechanischen Teile, die zusätzlich für Bewegung sorgten, funktionieren zwar leider nicht mehr, aber trotzdem ist das Meisterwerk sehenswert.

## *Aus „Vitalis“ wird KINEMA-Therapiezentrum*

Aus der „Sportschule Vitalis“ beim Hotel Waldschlößl (Höllhöhe) wird KINEMA Sportschule und Therapiezentrum.

### KINEMA THERAPIEZENTRUM:

In modernsten barrierefreien Räumen im KINEMA THERAPIEZENTRUM betreut Sie täglich von 8.00 Uhr bis 22.00 Uhr unser kompetentes Behandlungsteam. Unsere Physiotherapiepraxis unter der Leitung von Pia Brey und unsere Ergotherapiepraxis unter der Leitung von Wolfram Friedl ist von allen Krankenkassen zugelassen. Rehasport und Rehasport im Wasser werden kostenfrei vom Hausarzt oder Facharzt verschrieben. Des Weiteren werden im Therapiezentrum KINEMA Präventionskurse aller Art angeboten. Wasserfitnessgymnastik, Wassergymnastik für Senioren, Wirbelsäulengymnastik, Rückenschule, Progressive Muskelentspannung, Nordic Walking, Abnehmkurse, Kinderrückenschule und Vieles mehr. Alle diese Kurse werden komplett von ihrer Krankenkasse erstattet. Der neue Wellnessbereich auf nun 1000 m<sup>2</sup> mit neuem Hallenbad ist sowohl für Fitness und Rehakunden, als auch für Tagesgäste nutzbar.

### Wir bieten:

Krankengymnastik, Geräteunterstützte Krankengymnastik, Manuelle Therapie und Medizinische Trainingstherapie, Ergotherapie, Bobath und PNF, Dreidimensionale Wirbelsäulen und Gelenkbehandlungen, Elektro-Kälte und Wärmetherapie, Lymphdrainagen, Präventionskurse, Rehasport (jetzt auch im Wasser), ambulante Reha für Berufsgenossenschafts und Privatpatienten.

### ÄRZTLICHE KOMPETENZ:

Unter der Leitung des gebürtigen Neukirchner Arztes Hans Ertl wird ab Februar 2017 eine ambulante Reha für Berufsgenossenschaft (EAP) angeboten. Dr. Eberhard Liss aus Bad Kötzing kümmert sich in unseren Räumen um die Privatpatienten.

### DIE NEUE SPORTSCHULE KINEMA

Auf nun über 1000 m<sup>2</sup> ist eine neue Trainingsfläche entstanden. Mit 160 modernsten Kraft- und Ausdauergeräten, einem Boxring (mit wöchentlichen Kursen), großem Kursraum, Boulderwand und vielem mehr.

Unsere ausgebildeten Trainer erstellen Ihnen ihren individuellen Trainingsplan speziell abgestimmt auf Ihre Dysbalancen.

Gerade nach Verletzungen wie Bandscheibenvorfällen, Muskel und Sehnenverletzungen, oder Knie-Hüft und Schulteroperationen kommt unser Konzept zum Einsatz. Gerne können Sie ein kostenloses Probetraining vereinbaren. Wir sind immer für Sie da.

NEU: Jetzt 1000 m<sup>2</sup> reine Trainingsfläche

NEU: modernste Fitness und Kraftgeräte der Firma SCHNELL

NEU: Komplett neuer Cardiopark mit Geräten der Firma Life Fitness und Precor

NEU: Leistungsdiagnostik mit Spiroergometrie, Laktatanalyse, Laufanalyse und vielem mehr

NEU: Profi Boxring mit wöchentlichen Boxkursen

NEU: Zentrum für Höhentaining  
(Höhenkammer bis 6500m)

NEU: Boulderwand

NEU: Indoor Pool mit Gegenstromanlage

NEU: Umfangreiches Kursprogramm

Kontakt: 09947 - 902814

Wir freuen uns auf euch!

Sepp Maurer und das KINEMA Team



# Veranstaltungskalender

## Januar 2017

Donnerstag	05.01.2017	20:00 Uhr	Schützenball - Weiß-Blau Rittsteig, Musik: Champtaler Spitzbuam	Gasthaus Buchermühle
Fr+Sa	06.- 07.01.2016	9-16 Uhr	Geflügelschau des Kleintierzuchtvereins	Ledererhalle, Walching
Mittwoch, Hl. Dreikönig	06.01.2017	10.00 Uhr	Jahreshauptversammlung der FFW Vorderbuchberg	Gasthaus Zum Wirt in Vorderbuchberg
	06.01.2017	14.00 Uhr	Jahreshauptversammlung der FFW Rittsteig	Gasthaus Freimuth (Schwirzastubn)
Samstag	07.01.2017	20:00 Uhr	Feuerwehrball der FFW Atzlern	Gasthaus Kelnhofer
Dienstag	10.01.2017	10.00 Uhr	Schneeschuwandern mit der Naturparkrangerin Anette Lafaire, Anm. in der Tourist-Info Neukirchen b. Hl. Blut Tel. 09947-940821, Kosten 5,- € pro Person als Leihgebühr für die Schneeschuhe	Treff Talstation der Hohenbogenbahn
Freitag	13.01.2017	20:00 Uhr	Schützenball – Grenzwaldschützen	Schützenheim Jägershof
Samstag	14.01.2017	ab 9:00 Uhr	Gemeindemeisterschaft im Hallenfußball, Ausrichter: SV Neukirchen, abends Siegerehrung im Gasthaus Zum Wirt in Vorderbuchberg	Schulturnhalle
Samstag	21.01.2017	20:00 Uhr	Schützenball - Frisch auf Mais	Gasthaus Kelnhofer in Mais
Freitag	27.01.2017	19:30 Uhr	Neujahrsempfang der Pfarrei und Gemeinde	Haus zur Aussaat
Samstag	28.01.2017	07:00 Uhr - 19:00 Uhr	HOBOPur 2017: 12 Stunden Skitourenmeisterschaft am Hohenbogen, Info u. Anmeldung unter <a href="http://www.hobopur.de">www.hobopur.de</a>	<a href="http://www.hobopur.de">www.hobopur.de</a> alle Infos
	28.01.2017	20:00 Uhr	SVN-Sportlerball	Ledererhalle, Walching
Sonntag	29.01.2017	14:00 Uhr	Musikantenstammtisch Vorderbuchbg: Auf geht's Leid, heit gibt's a Musi.	Gasth. Zum Wirt, Vorderbuchberg

## Februar 2017

Samstag	04.02.2017	20:00 Uhr	Jugendball der Landjugend Rittsteig	Gasthaus Buchermühle
Samstag	11.02.2017	20:00 Uhr	Weiberfasching Stammtisch "Schudelug"	Gasthaus Buchermühle
Freitag	17.02.2017	20:00 Uhr	Kath. Frauenbund: Weiberfasching	Gasthaus Zum Wirt in Vorderbuchberg
Samstag	18.02.2017	20:00 Uhr	Pistenball des ASV Mais	Gasthaus Kelnhofer in Mais
Freitag	24.02.2017	20:00 Uhr	Faschingsball des SV Rittsteig	Gasthaus Schamberger, Rittsteig
Rosenmontag	27.02.2017	19:00 Uhr	Kesselfleischessen der Grenzwaldschützen Jägershof	Schützenheim-Jägershof
Faschings-Dienstag	28.02.2017	14:00 Uhr	Großer Faschingsumzug durch den Markt, Aufstellung in der Krankenhausstraße, anschl. zünftige Faschingsgaudi. Org. SVN	Ledererhalle, Walching

März 2017				
Mittwoch	08.03.2017	19:30 Uhr	„Ökologie im Schloß“; Thema s. Presse	Wallfahrtsmuseum
Sonntag	12.03.2017	19:00 Uhr	Vereineversammlung	Mais
Dienstag	14.03.2017	20:00 Uhr	Jahreshauptversammlung des Kath. Frauenbundes	Hotel-Gasthof Zur Linde
Mittwoch	15.03.2017	19:30 Uhr	„Ökologie im Schloß“; Thema s. Presse	Wallfahrtsmuseum
Freitag	17.03.2017	20:00 Uhr	Preisbuchern Org. KuRV	Gasthaus Zum Wirt, Vorderbuchberg
Samstag	18.03.2017	20:00 Uhr	Benefizkonzert des Polizeiorchester Bayern zugunsten der Jugendarbeit der Feuerwehr Org. FFW Neukirchen	Schulturnhalle
Mittwoch	11.03.2017	19:30 Uhr	„Ökologie im Schloß“; Thema s. Presse	Wallfahrtsmuseum
Samstag	25.03.2017	10-16 Uhr	Einkehrtag des Frauenbundes unter Leitung von Hans-Peter Kaiser.	Haus zur Aussaat
Mittwoch	22.03.2017	19:30 Uhr	„Ökologie im Schloß“; Thema s. Presse	Wallfahrtsmuseum
Donnerstag- Sonntag	30.03.- 02.04.17		Gemeindemeisterschaft im Luftgewehrschießen Org. Bayerwaldschützen Vorderbuchberg	Gasthaus Zum Wirt, Vorderbuchberg
Mittwoch	29.03.2017	19:30 Uhr	„Ökologie im Schloß“; Thema s. Presse	Wallfahrtsmuseum
Freitag	31.03.2017	19:00 Uhr	SKK Neukirchen: Starkbierfest	Ledererhalle, Walching



Wir suchen  
**Steuerfachangestellte**  
 w/m  
 als **Beratungsstellenleiter**

**für neue Beratungsstellen im Raum Neukirchen und Umgebung**

Wenn Sie über eine steuerfachliche Berufsausbildung und über eine mindestens 3-jährige Berufserfahrung auf dem Gebiet des Steuerwesens verfügen, bitten wir um Ihre Bewerbung. Die Tätigkeit kann neben- und hauptberuflich ausgeübt werden. Wir bieten leistungsgerechte Vergütung und umfassende Betreuung.

**Lohnsteuerhilfverein Donauland e.V., Bahnhofstr. 25, 93104 Sünching**  
 Tel. 09480 – 938 942 – 0 – [www.ldlev.de](http://www.ldlev.de), [info@ldlev.de](mailto:info@ldlev.de)



Leitung: Prof. Johann Mösenbichler



# Benefizkonzert

zugunsten der  
Jugendarbeit der Feuerwehr

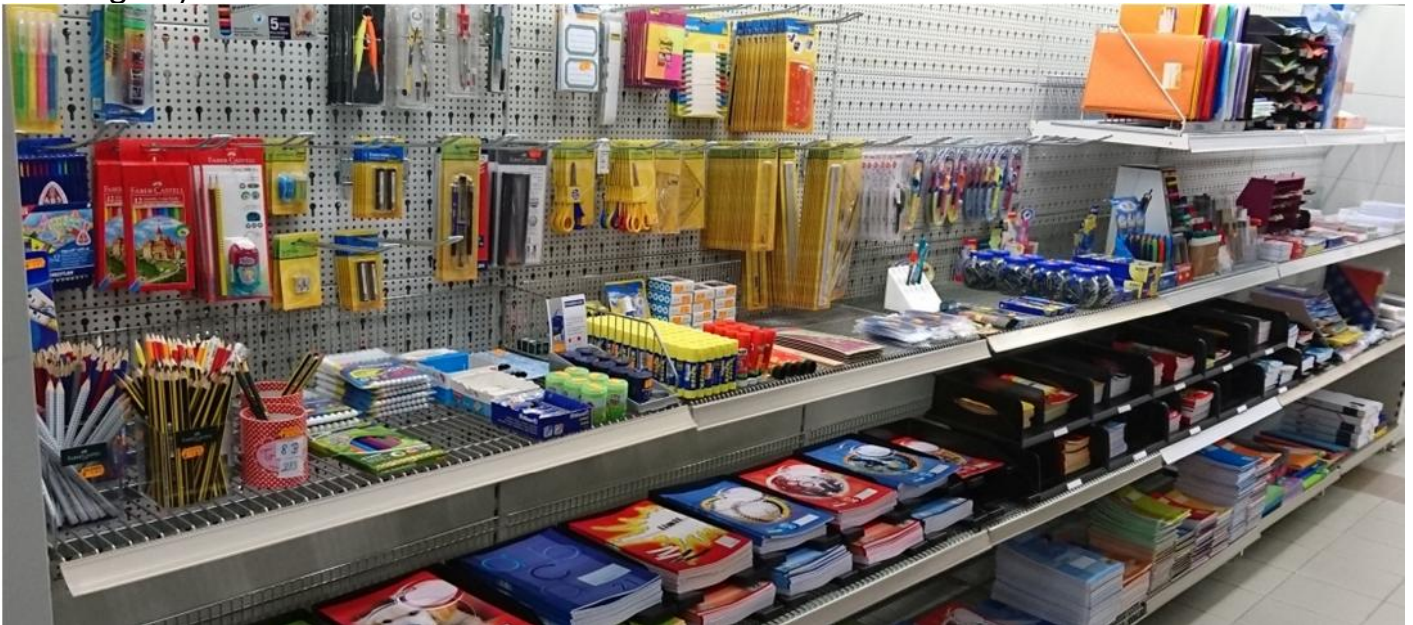


Sa, 18. März ~ 20.00 Uhr  
Schul-Turnhalle  
Neukirchen beim Heiligen Blut

**Vorverkauf:** [www.okticket.de](http://www.okticket.de) oder  
Tourist-Info Neukirchen/Kötzting/Furth i.W.  
**Eintritt:** VVK 12,- € / AK 15,- € / Jugendliche 6,- €  
**Veranstalter:** Feuerwehr Neukirchen beim Heiligen Blut  
[www.mia-seng-uns.de](http://www.mia-seng-uns.de)

## Schreibwaren und Schulbedarf im Raiffeisen-Fachmarkt

Aufgrund der Schließung des Geschäfts von Anita Schießl hat der Raiffeisen-Fachmarkt ab sofort Schreibwaren und Schulbedarf im Angebot. Das Sortiment im Bereich Schreibwaren/Schulbedarf von Schießl wurde 1:1 übernommen. Außerdem steht das gewohnte Personal und ausgebildetes Fachpersonal zur Verfügung (Corinna Kirschenbauer und Andrea Breu haben bei Fa. Oexler gearbeitet bzw. wurden dort ausgebildet und Katrin Mieschkalski bei Fa. Wagner).



Wolle  
 Kurzwaren  
 Damen-, Herren-,  
 Babybekleidung  
**WollBärDinga**  
 Souvenirs & Accessoires

Textilgeschäft Brey  
 Marktplatz 22  
 93453 Neukirchen b.Hl.Blut  
 Telefon  
 0 99 47 / 17 92


**WollBärDinga**


Babybekleidung    Wolle    Kurzwaren




**...und vieles mehr !!!**

Meier Matthias  
 Jägershof 29  
 93453 Neukirchen  
 0162 27 39 735

Schießl Florian  
 Schloßstrasse 10  
 93458 Stachesried  
 0152 02 16 82 43

**MS**  
**Plan&Bau** GmbH  
[www.msplanbau.de](http://www.msplanbau.de)


**Intensivpflege  
 Mario Binder**

Stadtplatz 11  
 93437 Furth im Wald  
 09973/6954555  
[www.intensivpflege-binder.de](http://www.intensivpflege-binder.de)

Tanneckstr. 12a  
 93453 Neukirchen b. Hl. Blut  
[info@intensivpflege-binder.de](mailto:info@intensivpflege-binder.de)

Wir betreuen intensivpflichtige Patienten bis zu 24 Stunden:

- bei Ihnen zu Hause oder
- in einer unserer vier Wohngemeinschaften in Furth i. Wald, Lam, Roding und Grafenau



## Außerklinische Intensivpflege Silvia Hofbauer GmbH

Am Bründl 2  
94419 Reisbach  
silvia.hofbauer@intensivpflege-hofbauer.de  
www.intensivpflege-hofbauer.de

Wir versorgen Intensivpflegebedürftige Patienten  
in Einzelversorgungen und in den  
Wohngemeinschaften

**Wohngemeinschaft Lebensraum**  
Tanneneckstr. 31, 93453 Neukirchen

**Wohngemeinschaft Cham**  
ab September 2014  
Meisenweg 12, 93413 Cham

Delikate Weine  
zu angenehmen  
Preisen!



## Breuherr Wein & Handel

Wir sind Mo. Mi. Do. Fr. und Sa.  
von 13 bis 19 Uhr für Sie da!

Telefon: 09947/1881



**Karl Vogl**

- Spenglerei
- Heizung
- Sanitär

Mauthstraße 20/Atzler 93453 Neukirchen b.Hl.Blut  
Telefon 099 47/90 27 20 Mobil-Tel 0152/22 04 13 97



- **Heiße Theke** mit täglich wechselnden Gerichten auch zum Mitnehmen
- Reich bestückte **Feinkost-Ecke**
- **Imbiss-Stube** zum gemütlichen Verzehr unserer Grillspezialitäten
- **Party-Service**, der keine Wünsche offen lässt

Marktstrasse 7 • 93453 Neukirchen b.Hl.Blut • Telefon 09947/339

Die Antwort auf  
Ihre Fragen:

## Genossenschaftliche Beratung.

Wie lebe ich in 20 Jahren?  
WIE SORGE ICH FÜR MEINE FAMILIE VOR?  
IMMOBILIE Muss ich mehr sparen?  
Wie wird es Millionär?  
Liebes Pflücken oder Zausparen?  
Kann ich eine Weltreise machen?  
Lehnt sich eine langfristige Geldanlage?  
Wie kann ich mehr aus meinem Geld machen?  
Kann ich mir das überhaupt leisten?  
WIE LEGE ICH MEIN GELD SICHER AN?  
Wie wird mein Traumhaus?  
Lohnt sich eine Investition? Kann ich?

Jeder Mensch hat etwas, das ihn antreibt.  
Wir machen den Weg frei.

Wir beraten Sie persönlich, fair und partnerschaftlich!

Raiffeisenbank Eschlkam-Lam-Lohberg-Neukirchen b.Hl.Blut eG

Jetzt Beratungstermin vereinbaren!

## Auto Wollinger

Lamer Str. 35, 93453 Neukirchen b. Hl. Blut  
Tel. 09947/905150, Fax: 09947/905148  
info@auto-wollinger.de / www.auto-wollinger.de

Ihr Autohaus im Hohenbogen-Winkel



Alfons  
Brandl

## Baufachzentrum HOHEN BOGEN

Mais - Tanneneckstraße 31  
93453 Neukirchen b. Hl. Blut

Tel. 09947 905080  
Fax 09947 905081  
Mobil 0170 4346720

eMail: alfons-brandl@baufachzentrum-brandl.de

### ✓ Bauelemente und Service für Sie

Fenster • Tore • Türen • Küchen

- |                         |                         |                 |
|-------------------------|-------------------------|-----------------|
| • Fenster               | • Innentüren            | • Wintergärten  |
| • Haustüren             | • Objektüren            | • Überdachungen |
| • Dachfenster           | • Bodenbeläge aller Art | • Garagentore   |
| • Rollläden und Zubehör | • Deckenverkleidungen   | • Antriebe      |
| • Insektenschutz        | • Treppen               | • Küchenstudio  |
| • Sonnenschutz          | • Balkone               | • Elektrogeräte |
| • Markisen              | • Terrassen             | • Trockenbau    |

300 m<sup>2</sup> Ausstellung mit Küchenstudio

✓ Eigener Montageservice und Kundendienst

### Schreinerei Innenausbau Mühlbauer

Vorderbuchberg 85  
93453 Neukirchen b. Hl. Blut

Telefon: 09947 // 90 51 51  
Telefax: 09947 // 90 51 52

info@schreinerei-muehlbauer.de  
www.schreinerei-muehlbauer.de

WIR GESTALTEN RÄUME  
ZUM WOHLFÜHLEN.

MÜHLBAUER

SCHREINEREI  
INNENAUSBAU

### Malerbetrieb

Verschönern und erhalten den Wert Ihres Hauses

### Friedrich Weber

Malermmeister  
09947/396

Mobil 0151/12751047  
Fax 09947/902333

weber-fritz@t-online.de  
93453 Neukirchen b. Hl. Blut  
Pater-Fortunat-Straße 13



### Baumaschinenverleih

SPÄTH  
Markus

Leming 6a . 93458 Eschlkam

Tel. 0 99 48 - 955 502 . Mobil 0172 - 892 872 4

email: info@automobile-spaeth.de

Weitere Infos unter:

www.automobile-spaeth.de

**Forstarbeiten**  
Altmann Xaver

Beratung  
Planung  
Einschlag  
Rückung  
auf Wunsch Vermarktung

Alte Tradt 11  
93453 Neukirchen b.Hl.Blut

Tel.: 09947 2275  
Tel.: 09947 2275

**Offen für Ihren Einkauf.**  
Montag - Samstag  
von 7

**bis 20** Uhr  
geöffnet.

REWE Markt  
Marktstr. 35 • 93453 Neukirchen b. Hl. Blut  
Tel.: 09947/1282 • Fax: 09947/902266

LOTTO  
Annahmestelle  
Deutsche Post

**REWE**  
Besser leben.

**Mietwagen**  
**Maller Günter**  
Personen- und Krankenbeförderung  
Marktstr. 19  
93453 Neukirchen b.Hl.Blut  
Tel. 09947 / 1786  
Handy 0162 / 9624159

**Vries**  
**Service rund um's Haus**

Thomas Vries  
Tanneneckstraße 14  
93453 Neukirchen b. Hl. Blut  
vries.thomas@t-online.de

Telefon 09947 9049385 · Mobil 0151 52028001

**Raiffeisen Ware**  
ESCHKAM-FURTH I. WALD-NEUKIRCHEN B. HL. BLUT

**Stark in der Region!**

**Agrar - Energie - Baustoffe - Fachmarkt**

**Gitarrenunterricht**  
Für Kinder, Jugendliche & Erwachsene

Alle Infos auf einem Klick unter:  
[www.guitar-workout.com](http://www.guitar-workout.com)

**Guitar**  
**Workout**

Tel.: 09947 9046447  
wolf@guitar-workout.com

Wolf R. Friedl | Pater-Fortunat-Str.21 | 93453 Neukirchen

**M Metzgerei**  
**MAUERER**

Mais - Tanneneckstr. 23  
93453 Neukirchen b.Hl.Blut  
Telefon 09947/1328

**PONGRATZ GmbH**

Tiefbau  
BAUSTOFFE  
TRANSPORTE  
AUßENANLAGEN

Hohenbogenstraße 18  
93453 Neukirchen b. Hl. Blut - Tel. 09947/1292

**AMBULANTER PFLIEGEDIENST**  
**DAHEIM**  
& TAGESPFLIEGE

**Annemarie Windmaißer**  
Kaltenbachstr. 3 • 93453 Neukirchen b.Hl.Blut  
Telefon 09947-90 40 190

**Fair. Menschlich. Nah.**  
+ kompetent!

Sparkassen.  
Gut für Deutschland.  
Gut für Bayern.  
Gut für unsere Heimat.

**Sparkasse**  
im Landkreis Cham

Wenn's um Geld geht - Sparkasse.

