

Neukirchener Gemeindebote



Liebe Mitbürgerinnen und Mitbürger,

eine unserer wichtigsten kommunalen Einrichtungen sind unsere Kläranlagen. Kürzlich hat sich der Marktgemeinderat bei Klärwärter Thomas Mühlbauer über den aktuellen Sachstand informiert. Demnach leisten unsere Anlagen in Neukirchen b. Hl. Blut und Rittsteig einen wertvollen Beitrag zum Umweltschutz. Damit das so bleibt, sind ständige Investitionen notwendig. Insbesondere geht es um die Reduzierung des sogenannten „Fremdwassers“, das durch Schadstellen ins Kanalsystem gelangt.

Aber auch Sie können einen entscheidenden Beitrag zum Funktionieren der beiden Anlagen leisten, indem Sie sogenannten „Störstoffe“ nicht ins Abwasser einleiten.



Solche Störstoffe sind z. B.: Feste Abfälle (Lebensmittel, Zigarettenkippen, Textilien, Ohrenstäbchen, Rasierklingen, Windeln, Tampons, Binden, Slipeinlagen, Watte, Kleintiersand, Katzenstreu, Verpackungen), Öle und Fette, Chemikalien (Benzin, Farbreste, Verdünner, Farblöser), Medikamente. Außerdem gilt: Reinigungs-, Putz- und Waschmittel sparsam verwenden.

Mit einem Rechen werden Grobstoffe wie Kunststoff-Teile und Papier abtrennt, das Rechengut kommt dann zur Müllverbrennung. Im folgenden Sandfang setzt sich alles ab, was schwerer ist als Wasser, also Sand, Split und Steine. Auch Öle und Fette müssen vorher abgetrennt werden.

Im Belebungsbecken erfolgt die eigentliche biologische Reinigung. Hier arbeiten Milliarden von Bakterien, sie ernähren sich vom Schmutz im Abwasser. Da sie sich dabei kräftig vermehren, entsteht Klärschlamm. Was sich darin so tummelt, klingt lustig: Nacktamöbe, Schwärmer, Glocken- und Pantoffeltierchen beispielsweise. Wenn die Kläranlagen nicht wären, würden die Flüsse und Gewässer umkippen.

Bitte helfen Sie mit, die Abwassergebühren weiterhin vergleichsweise günstig zu halten, auch wenn ab 2016 aufgrund steigender Kosten und insbesondere zum Ausgleich von Defiziten der letzten Jahre mit einer moderaten Gebührenanpassung gerechnet werden muss.

Herzliche Grüße

Markus Müller

Erster Bürgermeister und Stv. Landrat

Das Neukirchener Bürgerbüro informiert

Ab dem 01.11.2015 tritt das neue Meldegesetz in Kraft. Für Vermieter wird gelten: Die Meldebescheinigung für ein- und ausziehende Mieter kommt wieder. Nähere Informationen und alle Neuregelungen werden im kommenden Gemeindeboten Ende September abgedruckt.

Neuer Service in der Marktgemeinde



Seit dem 1. Juni stellt der Markt Neukirchen b. Hl. Blut interessierten Bürgerinnen und Bürgern ein Elektroauto zur Verfügung. Davon profitiert nicht nur der Mensch, auch die Umwelt wird geschont. Denn die E-Mobiles fahren kostengünstig, ohne Schadstoffausstoß und leise - ein nachhaltiger Service für unsere Gemeinde und die Umgebung.

Das Elektrofahrzeug – ein Mitsubishi i-MiEV - steht beim Parkplatz vor dem Rathaus bereit, ist optimal gewartet, gereinigt, abfahrtsbereit und versichert. Zudem ist auch das Aufladen hier und an ausgewählten Stationen in der Region im Mietpreis inbegriffen. Der Aufladevorgang an der gewöhnlichen Haussteckdose dauert sieben bis acht Stunden. An Schnellladesäulen in den Städten im Landkreis verkürzt sich der Ladevorgang auf eine Stunde.



Bürger, Firmen und Touristen können das Angebot jederzeit flexibel und einfach nutzen. Nach einer einmaligen Online-Registrierung kann der Nutzer seine persönliche Karte in der Tourist-Info Neukirchen b. Hl. Blut abholen. Die Buchung des Autos erfolgt dann ganz einfach über ein Online-Portal und schon kann das Auto am Standort abgeholt und für eine Fahrtstrecke von etwa 120 km genutzt werden. Bei der Rückkehr wird das Fahrzeug einfach wieder an der Ladestation beim Rathaus abgestellt und aufgeladen. Das Tolle daran: das „Rundum-sorglos-Paket“ beinhaltet Service, Versicherung, Reifen und sogar kostenloses Laden an jeder der 120 E-WALD Ladestationen. Die einmalige Registrierung kostet nur 6 Euro. Der Carsharing-Preis pro Stunde beträgt 5,30 Euro, pro Tag 33,- Euro, pro Folgetag 30,- Euro und für eine Woche 179,- Euro.

Möglich macht das Ganze das Projekt „M.O.V.E.“ (Mobilität Ostbayern vernetzt - E-WALD) der E-WALD GmbH. Ziel ist die Stärkung des öffentlichen Verkehrsangebotes in den sechs Landkreisen. Es soll Mobilität am Aussteige- bzw. Endbahnhof schaffen, Querverbindungen bedienen und Mobilität zu betriebsarmen Zeiten gewährleisten. Ferner soll das Projekt die touristische Attraktivität der Region erhöhen und das Mobilitätsangebot für Touristen, Pendler und Bürger verbessern

Sie möchten E-Mobil Fahrer werden? Einfach unter www.e-wald.eu registrieren und in der Tourist-Info Ihre persönliche Kundenkarte abholen.

Die Kreiswerke Cham informieren

Metalle

Fensterrahmen (ohne Glas)	Wertstoffhof (12) (nur für Haushalte), ansonsten Schrotthandel	kostenlos
Türen, Türrahmen	Schrotthandel (5)	a. Anfrage
Kassetendecken (ohne Dämmmaterial)	Schrotthandel (5)	a. Anfrage

Rohre	Schrotthandel (5)	a. Anfrage
Metallbewehrung	Schrotthandel (5)	a. Anfrage
Fensterbleche	Schrotthandel (5)	a. Anfrage
Heizkörper u. Boiler	Schrotthandel (5)	a. Anfrage
Kabel u. Kabelreste	Schrotthandel (5)	a. Anfrage
Verteilerkästen	Schrotthandel (5)	a. Anfrage
Leuchten (nur Metallteile)	Schrotthandel (5)	a. Anfrage
Heizöltanks	Schrotthandel (5)	a. Anfrage

Sonstiges

Heizölreste	Umweltmobil (nur für Haushalte)	kostenlos
Steinkohleteer (phenolhaltig)	Kreiswerke Cham (7)	a. Anfrage
PU-Schaum	Müllumladestation (4)	108,00 €/t
Asphalt	Verwertung (1)	a. Anfrage
Asbestabfälle	Kreiswerke Cham (7)	123,00 €/t
	Bis 200kg pauschal	25,00 €
Farben/Lacke	Umweltmobil (nur für Haushalte)	Kostenlos
Feilbodenschüttung (z.B. Sägespäne)	Verwertung (11)	a. Anfrage

Außer der Entsorgung über (4), (zum Teil 7), (12) und (13), sowie der Anlieferung an die gemeindlichen Bauschuttdeponien, verstehen sich die Preise zuzügl. der gesetzlichen Mehrwertsteuer. Alle Preise ohne Gewähr!

Beratung und Information:

Kreiswerke Cham
Herr Werner Zens

Tel. 09971/78-860; Fax 09971/845-186
e-Mail: werner.zens@ira.landkreis-cham.de

www.kreiswerke-cham.de

Adressenliste

(1) Rädlinger Blaubeerg GmbH Blaubeerg 2, Runding	09971/85 59 0
(2) Haimerl Schotterwerke Grub 2, 93426 Roding	09467/71 0056
(3) Fa. Anton Zahner Pastritzweg 22, Furth i.W.	09973/3814
(4) Müllverladestation Bachstr. 3, 93497 Willmering	09971/4720
(5) Fa. Riedl, Thiersteiner Str. 20, 93426 Weiterfeld	09461/1660
(6) Fa. Obermeier Entsorgungs GmbH Mittelweg 8, 93413 Cham	09971/30303
(7) Kreiswerke Cham Mittelweg 15, 93413 Cham	09971/78-352
(8) Fa. Lober GmbH & Co.KG Diendorfer Str. 22, 92431 Neunburg v. W.	09672/9201-0
(9) Althammer, Bau GmbH Ortsstr. 3a, 93482 Pemfling	09971/99252
(10) Fa. Meimer Transporte Lehmgasse 7, 93444 Bad Kötzling	09941/1759
(11) Kompostanlagen Schiedermeier, Moosdorf/WÜM Wiesinger, Heizenbach/Zell	09972/902125 09468/ 8 27
(12) Wertstoffhöfe in Cham, Furth i.W., Bad Kötzling, Roding und Waldmünchen	
(13) alle Wertstoffhöfe im Lkr. Cham	
(14) Umweltservice Cham AG Bergfeldstr. 15, 93413 Cham	09971/32452

Herausgeber:

Kreiswerke Cham -Abfallwirtschaft-
Mittelweg 15, 93413 Cham
Tel. 09971/78 348, Fax 09971/78 266
e-Mail: abfallwirtschaft@ira.landkreis-cham.de
Internet: www.kreiswerke-cham.de

Bauschutt

Bauschutt, Baurestmassen, Bauabfall
(Stand: 01.04.2015)



Bei Umbauarbeiten, Gebäudeabbrüchen, aber auch bei betrieblichen Verfahrensabläufen fallen eine Vielzahl von Abfallarten an. Wir informieren Sie darüber, welche es sind, wie sie zu entsorgen sind und welche Kosten dabei auf Sie zukommen. Die Zahlen in Klammern sind ein Hinweis auf die Adressenliste, die auf der Rückseite dieses Merkbatts abgedruckt ist.

Bauschutt

Dachziegel	Bauschuttrecycling (1,2,9)	a. Anfrage
Dachziegel, rot	Bauschuttrecycling (1,2,9)	a. Anfrage
Mauerwerk	Bauschuttrecycling (1,2,9)	a. Anfrage
Stahlbeton u. Estrichbeton	Bauschuttrecycling (1,2,9) (max. 0,3m ² groß)	a. Anfrage
Natur- u.Kunst- steinbeläge	Bauschuttrecycling (1,2,9)	a. Anfrage
Bruchsteine	Bauschuttrecycling (1,2,9)	a. Anfrage
Keramikkfliesen, Mörtelbett	Bauschuttrecycling (1,2,9)	a. Anfrage

www.kreiswerke-cham.de

Sanitärkeramik	Bauschuttrecycling (1,2,9)	a. Anfrage
bisher genannte Abfälle vermischt	a. Anfrage	
Kleinmenge bis 1m ³	einige Wertstoffhöfe (Anfrage über Gemeinde)	25 €/m ³
Bitumendecke/-tragschichten	Bauschuttrecycling (1,2,9)	a. Anfrage
Auslaufgruben	Bauschuttrecycling (1,2,9) (vorher reinigen!)	a. Anfrage
Kamilmauerwerk (getrennt abbrechen)	Verwertung (9)	a. Anfrage
Tankraumestrich, extra abrechen	Verwertung (9)	a. Anfrage
nicht verwertbarer, ineter Bauschutt	Bauschuttdeponie (1,9)	a. Anfrage
gemischer, belasteter und nicht verwertbarer Bauschutt	Kreiswerke Cham (7) Sammelstelle UWC nach vorheriger tel. Vereinbarung	a. Anfrage

Baurestmassen und Bauabfälle nicht brennbare und sonstige mineralische Abfälle

Rigipsabfälle	UWC, Cham-Janahof(14)	35,00 € bis 250 kg 49,00 € 250-500 kg 98,00 € pro Tonne
Ferrncellabfälle	UWC, Cham-Janahof(14)	98,00 €/t

Asbestzement ab 01.04.2015	Kreiswerke Cham (7)	99,50 €/t 123,00 €/t 25,00 € Mindestgebühr
Heraklitabfälle mit u. ohne Styroporanhaftungen	Müllverladestation (4)	108,00 €/t
Glass- u. Steinwole	- bis ca. 1m ³ ohne Voranmeldung - größere Mengen mit Voranmeldung	
Glasbausteine	UWC, Cham-Janahof (14) Anlieferung in speziellen Säcken Mindestgebühr Bauschuttdeponie (1)	295,00 €/t 36,50 €/t a. Anfrage

Gussasphalt aus Fußbodenunterbau u. Bitumendachbahnen	Recycling (1)	a. Anfrage
nach vorheriger Anfrage		

Holzabfälle

Bauholz behandelt	Müllverladestation (4)	108,00 €/t
Zäune u. Bahnschwellen	Altholzverwertung (8,14)	a. Anfrage
Spanplatten	Müllverladestation (4)	108,00 €/t
Fensterrahmen (ohne Glas)	Altholzverwertung (8,14)	a. Anfrage
Türen, Türrahmen und Holzdecken	Müllverladestation (4)	108,00 €/t
Altholzverwertung (8,14)	Altholzverwertung (8,14)	a. Anfrage

Wichtig:

Die Anlieferung der bisher genannten Holzabfälle zur

Müllverladestation ist nur nach vorheriger Absprache im Hinblick auf Abmessungen u. Schadstoffgehalt der Materialien möglich.

Bauholz unbehandelt	Altholzverwertung (8,14)	a. Anfrage
Sträucher und Büsche	Kompostanlagen (11)	a. Anfrage
Wurzelstöcke	Kompostanlagen (11)	a. Anfrage



Glasabfälle

Fensterrahmen (mit Glas)
Flachglas
ist zu trennen in Fensterrahmen (s. Holzabfälle) u. Flachglas(s. unten)

Haushaile: Wertstoffhof (12)	kostenlos
Gewerbe: Flachglasrecycling (3,6,8,10)	a. Anfrage
Haushaile: Umweilmobil (7)	kostenlos
Gewerbe: über UWC (14)	kostenlos

Kunststoffabfälle

Rohre	Müllverladestation (4)	108,00 €/t
Kabel u. -reste	Schrotthandel (5)	a. Anfrage
Schaller, Dosen	Müllverladestation (4)	108,00 €/t
Verteilerkästen	Müllverladestation (4)	108,00 €/t
Leuchten	Müllverladestation (4)	108,00 €/t
Vorhangschienen	Müllverladestation (4)	108,00 €/t
Bodenbeläge	Müllverladestation (4)	108,00 €/t
Styropor (verschmutzt u. Hartschaumplatten (z.B. Styrodur u.ä.))	Restmülltonne oder Müllverladestation (4)	108,00 €/t

Heizöltanks (vollständig entleert)	Müllverladestation (4)	108,00 €/t
------------------------------------	------------------------	------------

Wichtig: Anlieferung nur nach vorheriger Absprache mit der Müllverladestation möglich

Kunststofffolien (besenrein) Kunststoffeimer von Farben und Verputzen (pinselrein)	Wertstoffhof mit Sperrmüllannahme	a. Anfrage
Wertstoffhof (13) (nur für Haushalte)	kostenlos	
Wertstoffhof (13) (nur für Haushalte)	kostenlos	
Kunststoffkartuschen	Wertstoffhof (13) (nur für Haushalte)	kostenlos



Neuigkeiten aus dem Wallfahrtsmuseum

Svatá Hora, ein grenzüberschreitender Ort

Das Wallfahrtsmuseum Neukirchen b. Hl. Blut präsentiert ab 10. Mai die zusätzliche Ausstellung „Svatá Hora, ein grenzüberschreitender Ort“ mit Fotografien, die größtenteils von Stanislav Příbyl, Jan Traxler und Miroslav Zelenka in den letzten zehn Jahren zu unterschiedlichen Anlässen aufgenommen wurden. Sie zeigen interessante und ungewöhnliche Außen- und Innenansichten des berühmten Wallfahrtsortes Svatá Hora, des Heiligen Berges bei Příbram. Es handelt sich um die erste Ausstellung ihrer Art. Sie will Svatá Hora als einen Ort vorstellen, der als lebendiges Symbol für das Verständnis zwischen Menschen verschiedener Herkunft steht. Die Ausstellung wurde im Mai 2013 in Svatá Hora eröffnet und „wandert“ seit September 2013 an Orte, die durch die Pilgertradition oder die Geschichte mit dem Heiligen Berg verbunden sind. Neukirchen beim Hl. Blut ist bereits die zwölfte Station, an der die Fotografien zu sehen sind. In Tschechien wurde die Ausstellung mit großem Erfolg in Svatá Hora, Dobříš, Ostrov u Tohovic und in der Theologischen Fakultät der Karlsuniversität in Prag gezeigt. In Deutschland waren die Fotografien in Kollnburg, Regen, Bodenmais, Neutraubling (zum 99. Katholikentag in Regensburg) und in Lam ausgestellt. 2014 waren die Bilder in Norditalien (Ledro und Nomesino) zu sehen. Die Ausstellung wurde von Matic Svatohorská, dem Verein der Freunde und Wohltäter des Wallfahrtsortes Svatá Hora, organisiert und wird vom deutsch-

tschechischen Zukunftsfonds, der Stadtverwaltung Příbram und der GmbH Sacromontana unterstützt.

Der Wallfahrtsort Svatá Hora:

Im Zentrum der Wallfahrtsstätte über der Stadt Příbram (60 km südwestlich von Prag) steht die Gnadenstatue der Jungfrau Maria von Svatá Hora auf dem Silbernen Altar. Die 49 cm hohe Holzfigur der Madonna mit Kind wurde der Legende nach vom ersten Prager Erzbischof Ernst von Pardubice (1297–1364) geschaffen. Auch aus dem Bayerischen Wald führten und führen zahlreiche Wallfahrten zu dem bekanntesten Marienwallfahrtsort Böhmens. Die barocke Wallfahrtsanlage wurde unter den Jesuiten erbaut, heute wird Svatá Hora von Redemptoristen verwaltet. 1905 erteilte Papst Pius X. dem Heiligtum den Titel „Basilika“. Zu den bedeutendsten Festen zählen das Krönungsfest (am 3. Sonntag nach Pfingsten) und das Hochfest Mariä Himmelfahrt (am Sonntag nach dem 15. August). Weitere Informationen - auch in deutscher Sprache - unter www.svata-hora.cz.

Das Wallfahrtsmuseum, bekannt für seine intensive grenzüberschreitende Zusammenarbeit, pflegt gute Kontakte unter anderem zum Bergbaumuseum in Příbram, das bereits vier Ausstellungen in Neukirchen präsentierte. Auch in der Dauerausstellung des Wallfahrtsmuseums werden die vielfältigen Verbindungen der beiden Wallfahrtsorte thematisiert.

Die Ausstellung kann bis Januar 2016 besichtigt werden.



„Wie klingt die Oberpfalz?“ Zweite Sonderausstellung im Wallfahrtsmuseum Neukirchen b. Hl. Blut

Bilder von der Oberpfalz gibt es viele, aber „Wie klingt die Oberpfalz?“ Fühlen sich die Nordoberpfälzer zu Hause, wenn sie die Regensburger Domspatzen hören oder gehört zu ihrem Heimatgefühl eher das Schmatzen der Karpfen im „Land der tausend Teiche“? Studierende der Vergleichenden Kulturwissenschaft an der Universität Regensburg haben sich in einem Projektseminar an die Arbeit gemacht, die Klänge und Geräusche der Oberpfalz zu erforschen. Die Zusammenarbeit mit den Studierenden der Fachakademie für Raum- und Objekt design in Cham, den Softwareentwicklern der Medieninformatik der Universität Regensburg und der Kultur- und Heimatpflege des Bezirks Oberpfalz hat zu der einzigartigen Ausstellung „Wie klingt die Oberpfalz?“ geführt, die seit 13. Juni 2015 im Wallfahrtsmuseum Neukirchen b. Hl. Blut zu erleben ist. Die Wanderausstellung ist der erste

Versuch, eine ganze Region nur über ihren Klang darzustellen. Um den „Sound“ der Oberpfalz hörbar zu machen, haben Studierende der Fachakademie für Raum- und Objekt design speziell angefertigte Klangboxen entwickelt. Klänge, Texttafeln, multimediale Spiele und Anwendungen sowie begleitende Fotografien vermitteln die neun Schwerpunkte der Ausstellung, in denen sich die Alltagskultur der Oberpfalz abbildet: Sprache, Grenzen, Ernährung, Arbeiten, Freizeit, Wohnen und Familie, Bräuche, Musik sowie Natur. Ob Luchsschrei oder Dönerbude, alle Geräusche und Klänge werden in ihre historischen oder aktuellen Bezüge eingebettet. Zu der Ausstellung existiert ein „Libretto“, eine Broschüre mit vertiefenden Texten. „Wie klingt die Oberpfalz?“ ist im Wallfahrtsmuseum Neukirchen b. Hl. Blut noch bis 4. Oktober 2015 zu sehen.



Neukirchener Gewerbebetriebe stellen sich vor

Die traditionsreiche „Klosterschänke“ erstrahlt in neuem Glanz...

Bereits seit 2006 ist Jürgen Branse, Betreiber der Neukirchener Hotels Klosterhof und Burghotel, Eigentümer des um 1819 erbauten ehemaligen „Kammermayer-Anwesens“ – der Klosterschänke.

Seit 2014 wurde die Klosterschänke renoviert und ist seit Mai 2015 für die Bevölkerung geöffnet.



Mit der mit viel Liebe zum Detail neu gestalteten Klosterschänke erfüllte sich Jürgen Branse einen Lebens Traum. „Ein eigenes Restaurant war immer mein Traum“, so der aus Hannover stammende Hotelbetreiber. Die fantasievolle italienische und traditionelle Küche bietet den Gästen neben ständig wechselnden Abendmenüs mit saisonalen Frischprodukten ein breites „A la carte“-Angebot.

Die sonnige und großzügige Event-Terrasse steht selbstverständlich auch den Besuchern der Klosterschänke zur Verfügung und lädt zum Verweilen und Entspannen ein, vermittelt ein Gefühl von „dolce vita“ unter dem Hohenbogen.



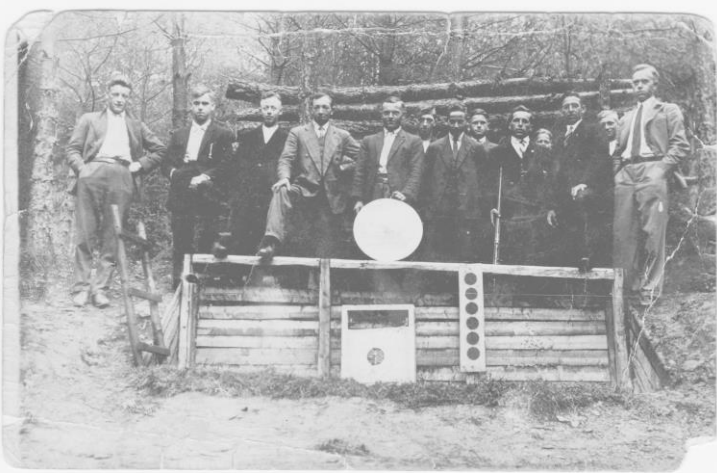
Jürgen Branse und sein Team heißen Sie herzlich Willkommen.

Ihre Reservierung wird gerne von Mittwoch bis Sonntag ab 10:30 Uhr unter 09947/951-777 entgegengenommen, oder kommen Sie einfach vorbei.

Aus dem Neukirchener Vereinsleben

Die Schützenverein Weiß-Blau Rittsteig e.V. stellt sich vor:

1930 wurde der Verein gegründet



Gründungsmitglieder:

von links: Alois Gerl, Franz Brandl, Alois Kuchler (Nogler), Josef Gerl, Engelbert Kelnhofer, Ignatz Simmeth (Vogl Naz), Alois Stoiber (Höhenbaun Alois von Neu-Rittsteig), Josef Christoph, Xaver Kirschenbauer, Otto Multerer, Josef Brandl (Brandl-Girgl Sepp), Maler Josef, Josef Brandl (Brandl-Karl Sepp), Fotograf (nicht zu sehen): Vorstand Hengl

Der Schießstand befand sich im sogenannten Föhrenwald (Gemeindewald), oberhalb der jetzigen Wasserreserve. Links sieht man die Leiter mit der man in den Schießstand hinunterstieg, rechts davon die Anzeigentafel mit den geschossenen Ringen. Engelbert Kelnhofer hält eine ausgeschossene Schützenscheibe in den Händen. In den Sommermonaten schossen die Männer mit Kleinkalibergewehren. Im Winter wurde die Möglichkeit zum Luftgewehrschießen im Gasthaus Schamberger angeboten. Geschossen hat man in der Gaststube.

Auf die Frage wo denn die Frauen waren, hat man mir erklärt, dass zu dieser Zeit die Frauen noch hinterm Herd standen und bei derlei Vergnügen nicht willkommen waren.



08.07.1962: Fahnenweihe mit Gründungsfest. Als Patenverein fungierte der Schützenverein Kleinaign.

Fahnenpruch: „Schützenbruder sein heißt mehr als Freund sein“

Schirmherr: Landrat Nemmer, Fahnenmutter: Mathilde Kuchler

Fahnenträger: Xaver Kirschenbauer, Begleiterinnen: Anna Kirschenbauer und Waltraud Achatz

Festjungfrauen: Angela Multerer, Anna Brandl, Rosmarie Kelnhofer, Renate Aschenbrenner, Elfriede Hartzberger, Rosemarie Leitermann, Bundesschützenmeister: Grimm, Schwandorf.

Gauschützenmeister: Scheuer, Furth im Wald. Am Vorabend fand ein Fackelzug mit Kameradentreffen statt.

Am Sonntag, 08.07., war um 5:00 Uhr der Weckruf, im Anschluss Einholen der Vereine, um 10:00 Uhr der Kirchenzug mit Festgottesdienst in der St. Anna Kirche. Die Kirche wurde vom neuen Expositus Rucker zelebriert. Ausklang des Festaktes am Nachmittag mit Überreichung der Ehrenbänder. Am Abend fand im Festlokal Schamberger der Schützenball statt.

Rittsteig war einer der ersten Schützenvereine die eine eigene Fahne hatten.

Schützenkönig war Josef Kirschenbauer, 1. Vorstand Hans Ratzinger. Schriftführer und Kassier waren Anton Altmann sen. und Josef Stöberl.

Jugendarbeit im Schützenverein

Am 10.09.1986 wurde die Jugendarbeit begonnen. 1. Jugendleiter Georg Schamberger jun. organisierte die Schießnachmittage. Es wurden Übungs- und Preisschießen abgehalten. Auch der „gemütliche Teil“ kam bei diesen Treffen nicht zu kurz.



Jugenderöffnungsschießen im Schützenheim beim Gasthaus Schamberger

Sieger: Stephan Schneider, 2.Sieger Anton Kelnhofer, 3. Sieger Rudi Mühlbauer



28. – 30. Juli 2000, Patenverein des Schützenvereins „Frisch auf Mais“, zu dessen 100-jährigen Gründungsfest.

Schirmherrnbitten bei Willi Freimuth am 16.05.2015



Die gesamte Bevölkerung und alle Urlaubsgäste sind herzlich eingeladen.
Der Schützenverein Weiß-Blau Rittsteig e.V. freut sich auf Ihren Besuch



Festprogramm

zum

85-jährigem Gründungsfest

des

Schützenvereins Weiß-Blau Rittsteig e.V.

vom 10. bis 12. Juli 2015

Freitag, 10. Juli 2015:

18:30 Uhr Aufstellen der Vereine beim Kaufhaus Silberbauer

18:45 Uhr Einzug ins Festzelt

Anschließend Festzeltbetrieb mit den **Chambtaler Spitzbuam**

Samstag, 11. Juli 2015:

ab 18.30 Uhr Festzeltbetrieb mit den **Ganoven**

Tag der Vereine, Betriebe und Behörden

Sonntag, 12. Juli 2015:

ab 8:00 Uhr Einholen der Vereine

9:15 Uhr Aufstellung zum Kirchenzug

10.00 Uhr Festgottesdienst,

Rückzug zum Festzelt im Fahnenblock

12:00 Uhr Mittagessen im Festzelt

14.00 Uhr Festzug, anschl. Fahneneinzug mit Vergabe der Erinnerungsgeschenke.

Festkapelle: **Der Jäger aus Kurpfalz und seine Original Bixnbutzer**

ab 19:30 Uhr Festzeltbetrieb mit **Se zwe & mia**

Umweltmobil Herbst 2015, Fahrplan zur Sammlung von Problemabfällen aus Haushalten.

Folgende Abfälle können abgegeben werden: Beizen, Farb- und Lackreste, Lösungsmittel, Medikamente, Batterien aller Art, Pflanzen- und Holzschutzmittel, Gifte, Säuren, Laugen, Chemikalien, Leuchtstoffröhren, Energiesparlampen, Fieberthermometer, Wunderlampen, pcb-haltige Kondensatoren u.ä.

Mittwoch, 16.09.2015

08.00-08.15 Uhr: Rittsteig, altes FFW-Haus

08.45-09.00 Uhr: Mais, Parkplatz bei Kirche

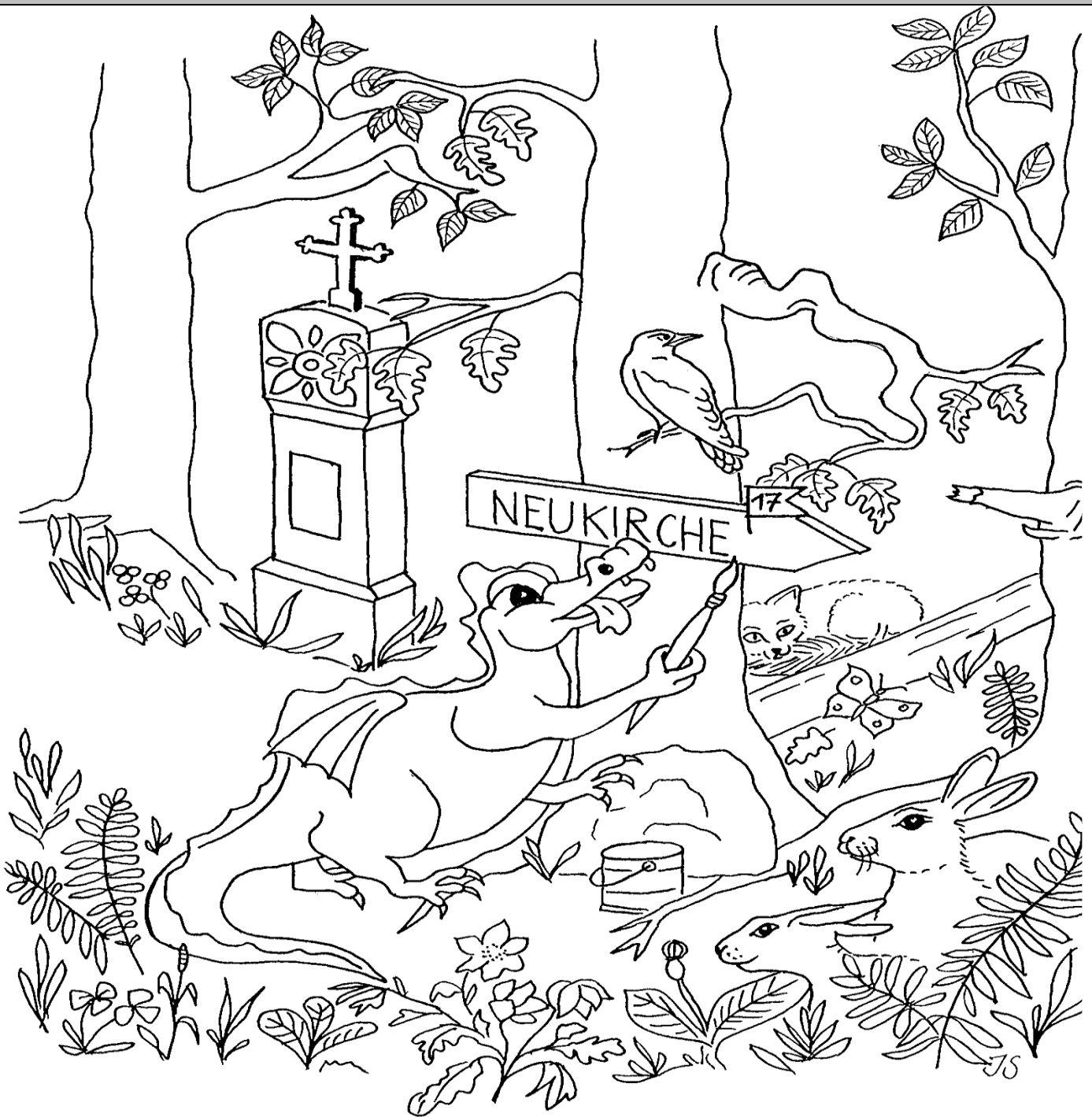
09.30-10.15 Uhr: Neukirchen b. Hl. Blut, Wertstoffhof

Sondersammeltag: Samstag, 17.10.2015

08.00-09.30 Uhr: Furth im Wald, Festplatz

10.00-12.00 Uhr: Cham, Wertstoffhof, Mittelweg 15

Neukirchener Zwergerlseite



Liebe Kinder, malt das Bild farbenfroh aus und gebt es in der Marktkasse Neukirchen b.Hl.Blut ab. Unter allen Einsendungen werden drei Kinder gezogen, die dann jeweils 10,00 N-Mark erhalten. Mitmachen dürfen alle Kinder bis 12 Jahre, die in der Marktgemeinde Neukirchen b.Hl.Blut wohnen.

Name: _____

Anschrift: _____ Alter: _____



Der Rechtsweg ist ausgeschlossen. Barauszahlung ist nicht möglich. Die Veröffentlichung der Gewinner behalten wir uns vor. Abgabeschluss ist der 15.08.2015.

Gewinner des letzten Preisrätsels: Malena Mühlbauer, Jonas Ruddat, Fiona Fischer. Herzlichen Glückwunsch!

Neukirchener Veranstaltungskalender

JULI

Freitag, 03.07.2015

10.30 Uhr: Führung durch die Wallfahrtskirche. Treffpunkt ist vor dem Eingang der Kirche

Samstag, 04.07.2015

ab 18.00 Uhr: 29. BMC-Motorradgedenksternfahrt. Start 19 Uhr an der Talstation der Hohenbogenbahn

Samstag, 04.07.2015

19.00 Uhr: Hallenfest im Feuerwehrhaus der FFW Atzlern mit Wetspritzen auf der alten Wasserspritze

Samstag, 04.07.2015

9 – 18 Uhr: Reit- u. Fahrverein: Springturnier auf der Reitanlage Kelnhofer in Mais

Montag, 06.07.2015

16:00 Uhr: Klostergartenführung für Kinder. Eintauchen in die Welt des Hl. Franziskus, seine Liebe zur Schöpfung Gottes erfahren und die Botschaft des Bewahrens kennenlernen. Eintritt: 2,- € pro Kind. Treffpunkt vor dem Klosterladen im Haus zur Aussaat oder auf dem Klosterplatz

Freitag, 10.07.2015

10.30 Uhr: Führung durch die Wallfahrtskirche. Treffpunkt ist vor dem Eingang der Kirche

Freitag, 10.07.2015 –

Sonntag, 12.07.2015

85-jähriges Gründungsfest des Schützenvereins Weiß-Blau Rittsteig e.V.

Sonntag, 12.07.2015

8.00 Uhr: Wanderung im Herzen des Bayerwaldes. Wanderfahrt nach Bischofsmas, dort Wanderung. Strecke 10 km, ca. 3,5 Std. mittelschwer, Fahrtkosten: 20,- €, Wandergebühr 5,- €. Anmeldung bei Silberbauer Tel. 09947-378. Treffpunkt am Dorfplatz in Rittsteig beim Edeka

Freitag, 14.07.2015

10.30 Uhr: Führung durch die Wallfahrtskirche. Treffpunkt ist vor dem Eingang der Kirche

Freitag, 17.07.2015

10.30 Uhr: Führung durch die Wallfahrtskirche. Treffpunkt ist vor dem Eingang der Kirche

Samstag, 18.07.2015

ab 10 Uhr: Pfarr- und Gemeindefest im Bildungszentrum und im Klostergarten

Samstag, 18.07.2015

18.00 Uhr: Gartenfest mit Seilzugmeisterschaft bei der Maiser Kirche. Org. Frisch auf Mais

Sonntag, 19.07.2015

10 – 18 Uhr: Klostermarkt im Haus zur Aussaat und im Klostergarten

Montag, 20.07.2015

16.00 Uhr: Klostergartenführung für Kinder. Eintritt: 2,- € pro Kind. Treffpunkt vor dem Klosterladen im Haus zur Aussaat oder auf dem Klosterplatz 1

Freitag, 21.07.2015

10.30 Uhr: Führung durch die Wallfahrtskirche. Treffpunkt ist vor dem Eingang der Kirche

Samstag, 25.07.2015

19.30 Uhr: Weinfest bei der Fam. Breuherr am Baderplatz 15

Samstag, 25.07.2015

20.00 Uhr: Gartenfest der Grenzwaldschützen im Schützenheim Jägershof

Sonntag, 26.07.2015

12.00 Uhr: Gartenfest der Grenzwaldschützen im Schützenheim Jägershof mit Oldtimertreffen

AUGUST

Samstag, 01.08.2015

13.00 Uhr: Bergwachtfest an der Talstation Hohenbogenbahn

14.00 Uhr: SPD – Kinderfest an der Talstation Hohenbogenbahn

Samstag, 01.08.2015

der ASV Mais schlägt sein Zeltlager auf

Sonntag, 02.08.2015

10.00 Uhr: Bergwachtfest beginnt mit dem Berggottesdienst an der Bergwachtkapelle beim Amiplatzl,

anschließend Festbetrieb an der Talstation.

Samstag, 08.08.2015

Gartenfest des SV Rittsteig am Sportplatz

Montag, 10.08.2015

16.00 Uhr: Klostergartenführung für Kinder.. Eintritt: 2,- € pro Kind. Treffpunkt vor dem Klosterladen im Haus zur Aussaat oder auf dem Klosterplatz 1

Dienstag, 11.08.2015

14.00 Uhr: „Das grüne Volk – Geschichten von Bäumen und Kräutern“ Kreativ-Wanderung mit dem Landesbund für Vogelschutz, Teilnahme kostenlos (Teilnahme auf eigenes Risiko - es besteht kein besonderer Versicherungsschutz). Beginn ist bei der Tourist-Info

Samstag, 15.08.2015

Gemeindemeisterschaft im Stockschießen in Lamberg; ab 19:00 Uhr Gartenfest des ESC Lamberg. Treffpunkt auf der Stockbahn in Lamberg

Samstag, 22.08.2015

ab 10 Uhr: 1. Tages-Treffen des OPEL CLUB Neukirchen am Parkplatz der Hohenbogenbahn

Montag, 24.08.2015

16.00 Uhr: Klostergartenführung für Kinder.. Eintritt: 2,- € pro Kind. Treffpunkt vor dem Klosterladen im Haus zur Aussaat oder auf dem Klosterparkplatz

Sonntag, 30.08.2015

9.00 Uhr: 30 Jahre Dorfverein Hinterbuchberg: Straßenfest beim Dorfkircherl

SEPTEMBER

Freitag, 04.09.2015

19:00 Uhr: Heimattreffen des Heimatvereins Rothenbaum, Gasthaus zum Wirt, Vorder-

14

buchberg, geselliger Abend

Samstag, 05.09.2015

10.00 Uhr: Heimattreffen des Heimatvereins Rothenbaum: Gottesdienst in Rothenbaum, am Nachmittag Treffen bei der Bärenkapelle, am Abend ab 20:00 Uhr Unterhaltung mit Musik und Tanz im Gasthaus zum Wirt in Vorderbuchberg

Sonntag, 06.09.2015

10.30 Uhr: Heimattreffen des Heimatvereins Rothenbaum im Schützenheim Jägershof : Feldmesse bei der Kirche in Jägershof, Mittagessen und Abschluss des Treffens in Jägershof

Sonntag, 06.09.2015

Kultur-Bus nach Südböhmen in die UNESCO Stadt Telc. Anmeldeschluss: 15.08.2015 bei Silberbauer Tel. 09947-378. Treffpunkt am Dorfplatz in Rittsteig beim Edeka

Samstag, 12.09.2015

10.00 Uhr: 12. Internationale Wallfahrt der Krippenfreunde, 10 Uhr Messe, Krippenausstellung im Wallfahrts- und Begegnungszentrum, Org. Johann Dendorfer.

Freitag, 18.09.2015

10.30 Uhr: Führung durch die Wallfahrtskirche. Treffpunkt ist vor dem Eingang der Kirche

Sonntag, 20.09.2015

Wandern im Böhmerwald: In der Märchenwelt, ein familiengerechter Ausflug. Strecke: 6 km, ca. 2,5 Std., leicht, Fahrtkosten 10,- €, Wandergebühr 5,- €, Anmeldung bei Silberbauer Tel. 09947-378.

Treffpunkt am Dorfplatz in Rittsteig beim Edeka

Freitag, 25.09.2015

10.30 Uhr: Führung durch die Wallfahrtskirche. Treffpunkt ist vor dem Eingang der Kirche

Wolle Kurawaren Damen-, Herren-, Babybekleidung
WollBärDinga
Souvenirs & Accessoires
Textilgeschäft Brey
Marktplatz 22
93453 Neukirchen b.Hl.Blut
Telefon 0 99 47 / 17 92
WollBärDinga
Babybekleidung Wolle Kurawaren
...und vieles mehr !!!

Karl Vogl
• Spenglerei
• Heizung
• Sanitär
Mauthstraße 20/Atzlern 93453 Neukirchen b.Hl.Blut
Telefon 0 99 47/90 27 20 Mobil-Tel 01 52/22 04 13 97

Wir stehen Dir zur Seite
Intensivpflege Mario Binder
Stadtplatz 11 Tanneneckstr. 12a
93437 Furth im Wald 93453 Neukirchen
Tel.: 09973-6954555 b. Hl. Blut
info@intensivpflege-binder.de
www.intensivpflege-binder.de
Wir betreuen intensivpflichtige Patienten bis zu 24h zu Hause oder in einer unserer Wohngemeinschaften.

Meier Matthias Jägershof 29 93453 Neukirchen
Schießl Florian Schloßstrasse 10 93458 Stachesried
0162 27 39 735 0152 02 16 82 43
Plan & Bau GmbH
www.msplanbau.de

Malerbetrieb
Verschönern und erhalten den Wert Ihres Hauses
Friedrich Weber
Malermester
09947/396
Mobil 0161/12751047
Fax 09947/902333
weber-fritz@t-online.de
93453 Neukirchen b. Hl. Blut
Pater-Fortunat-Straße 13

Vielen Dank!

Ein Spender hat der Marktgemeinde 300 Euro zukommen lassen. Die Person will namentlich nicht genannt werden und diese Spende jährlich wiederholen.

Das Geld soll Bedürftigen in der Marktgemeinde zugutekommen. Danke für diese beispielgebende Tat!



Außerklinische Intensivpflege Silvia Hofbauer GmbH

Am Bründl 2
94419 Reisbach
silvia.hofbauer@intensivpflege-hofbauer.de
www.intensivpflege-hofbauer.de

Wir versorgen Intensivpflegebedürftige Patienten
in Einzelversorgungen und in den
Wohngemeinschaften

Wohngemeinschaft Lebensraum
Tanneneckstr. 31, 93453 Neukirchen

Wohngemeinschaft Cham
ab September 2014
Meisenweg 12, 93413 Cham

Delikate Weine
zu angenehmen
Preisen!



Breuherr Wein & Handel

Wir sind Mo. Mi. Do. Fr. und Sa.
von 13 bis 19 Uhr für Sie da!

Telefon: 09947/1881



IMBISS

SPÄTH

METZGEREI

- **Heiße Theke** mit täglich wechselnden Gerichten auch zum Mitnehmen
- Reich bestückte **Feinkost-Ecke**
- **Imbiss-Stube** zum gemütlichen Verzehr unserer Grillspezialitäten
- **Party-Service**, der keine Wünsche offen lässt

Marktstrasse 7 • 93453 Neukirchen b.Hl.Blut • Telefon 09947/339



Jeder Mensch hat etwas, das ihn antreibt.

Der VR-FinanzPlan ist das Herz unserer Beratung, die Sie mit Ihren ganz eigenen Wünschen und Zielen in den Mittelpunkt stellt. So finden wir gemeinsam für Sie und Ihre Bedürfnisse die richtige finanzielle Lösung. Sprechen Sie mit uns!

Wir machen den Weg frei.

Raiffeisenbank Eschlkam-Lam-
Lohberg-Neukirchen b.Hl.Blut eG
www.rb-elln.de



Spezial-Verkauf 11. 93453 Neukirchen b.Hl.Blut. Tel 09947/331. Fax 09947/902576

Stoameil

Getränke und Vertrieb

Kofferraum-Service Rückgabe voller Kisten Kostenloser Parkplatz

Geschenk-Gutschein Garnitur-Verleih

Auto Wollinger

GmbH Seit 1937

Vertragswerkstatt

Ihr Auto-Service im Hohenbogen-Winkel

- SB-Autowaschanlage
- TÜV im Haus

Lamer Straße 35
93453 Neukirchen b.Hl.Blut
Tel. 09947/905150

Angebot 2015
Massage + Fango/Wärme 19,- € (45 min.)
3x Massage 33,- € (je 25 min.)
Auch als Gutschein erhältlich!

Therapieangebote

- > Krankengymnastik
- > Klassische Massage
- > Sportphysiotherapie
- > Manuelle Lymphdrainage
- > Schlingentisch
- > Dorn & Breuss Therapie
- > Elektrotherapie
- > Ultraschalltherapie
- > Wärmetherapie/Fango/ Rotlicht
- > Eistherapie
- > Kinesio Taping & Sport Tape
- > Hausbesuche
- > Gutscheine

Behandlungszeit 25 min.
Alle Kassen, Privat und BG!

Praxis für Physiotherapie
Roland Pohmer
Siegmond-Adam-Str. 54 • 93458 Warzenried
Tel. 09947-200137 • Fax 09947-200140
Mobil 0170 7840830

Schreinerei Innenausbau Mühlbauer

Vorderbuchberg 85
93453 Neukirchen b. Hl. Blut
Telefon: 09947 // 90 51 51
Telefax: 09947 // 90 51 52
info@schreinerei-muehlbauer.de
www.schreinerei-muehlbauer.de

MÜHLBAUER

**WIR GESTALTEN RÄUME
ZUM WOHLFÜHLEN.**

**SCHREINEREI
INNENAUSBAU**

Alfons Brandl

Baufachzentrum HOHEN BOGEN

Mais - Tanneneckstraße 31
93453 Neukirchen b. Hl. Blut

Tel. 09947 905080
Fax 09947 905081
Mobil 0170 4346720

eMail: alfons-brandl@baufachzentrum-brandl.de

✓ **Bauelemente und Service für Sie**

Fenster • Tore • Türen • Küchen

- Fenster
- Haustüren
- Dachfenster
- Rollläden und Zubehör
- Insektenschutz
- Sonnenschutz
- Markisen
- Innentüren
- Objektüren
- Bodenbeläge aller Art
- Deckenverkleidungen
- Treppen
- Balkone
- Terrassen
- Wintergärten
- Überdachungen
- Garagentore
- Antriebe
- Küchenstudio
- Elektrogeräte
- Trockenbau

300 m² Ausstellung mit Küchenstudio
✓ **Eigener Montageservice und Kundendienst**

Baumaschinenverleih

SPÄTH

Markus

Leming 6a • 93458 Eschlkam
Tel. 0 99 48 - 955 502 • Mobil 0172 - 892 872 4
email: info@automobile-spaeth.de

Weitere Infos unter:
www.automobile-spaeth.de

Forstarbeiten

Altmann Xaver

Beratung
Planung
Einschlag
Rückung
auf Wunsch Vermarktung

Alte Tradt 11

Tel: 09947 2275 93453 Neukirchen b.Hl.Blut



Offen für Ihren Einkauf.
Montag - Samstag
von 7

bis 20 Uhr geöffnet.

REWE Markt
Marktstr. 35 • 93453 Neukirchen b. Hl. Blut
Tel.: 09947/1282 • Fax: 09947/902266

MIT **LOTTO** Anwesen-Stelle
Unser Partner: Deutsche Post

REWE
Besser leben.

Fair. Menschlich. Nah.

+ kompetent!

Sparkassen.
Gut für Deutschland.
Gut für Bayern.
Gut für unsere Heimat.

 Sparkasse
im Landkreis Cham

Wenn's um Geld geht - Sparkasse.



Mais - Tanneneckstr. 23
93453 Neukirchen b.Hl.Blut
Telefon 09947/1328



Hohenbogenstraße 18
93453 Neukirchen b. Hl. Blut - Tel. 09947/1292

Mietwagen
Maller Günter
Personen- und Krankenbeförderung
Marktstr. 19
93453 Neukirchen b.Hl.Blut
Tel. 09947 / 1786
Handy 0162 / 9624159

Vries

Service rund um's Haus

Thomas Vries
Tanneneckstraße 14
93453 Neukirchen b. Hl. Blut
vries.thomas@t-online.de



Telefon 09947 9049385 · Mobil 0151 52028001

AMBULANTER PFLIEGEDIENST

DAHEIM
& TAGESPFLIEGE

Annemarie Windmaißer
Kaltenbachstr. 3 • 93453 Neukirchen b.Hl.Blut
Telefon 09947-90 40 190

 **Raiffeisen Ware**
ESCHLKAM-FURTH I. WALD-NEUKIRCHEN B. HL. BLUT

Stark in der Region!




Agrar - Energie - Baustoffe - Fachmarkt

 **vitalis**
sportschule & spa resort

Neukirchen hl. Blut
Tel.: 0 99 47 (90 28 14)

Rehasport
Kostenfreies Training mit Rezept von ihrem Arzt.
Fragen Sie Ihren Behandelnden Arzt.

Impressum: Herausgeber: Markt Neukirchen b.Hl.Blut, Marktplatz 2, 93453 Neukirchen b.Hl.Blut www.neukirchen-online.de
Redaktion: Claudia Zimmermann, Tel. 09947/9408-16, Fax: 09947/9408-40, Mail: Claudia.Zimmermann@neukirchen.bayern
Der Neukirchener Gemeindebote erscheint vierteljährlich und wird an alle Haushalte im Gemeindebereich zugestellt. Alle Angaben ohne Gewähr

